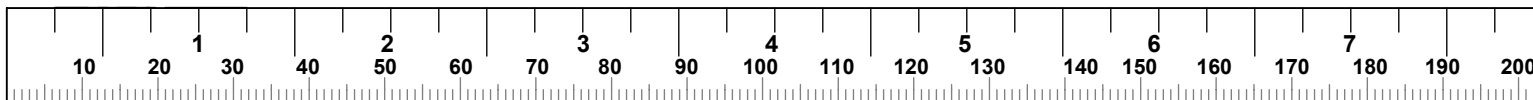
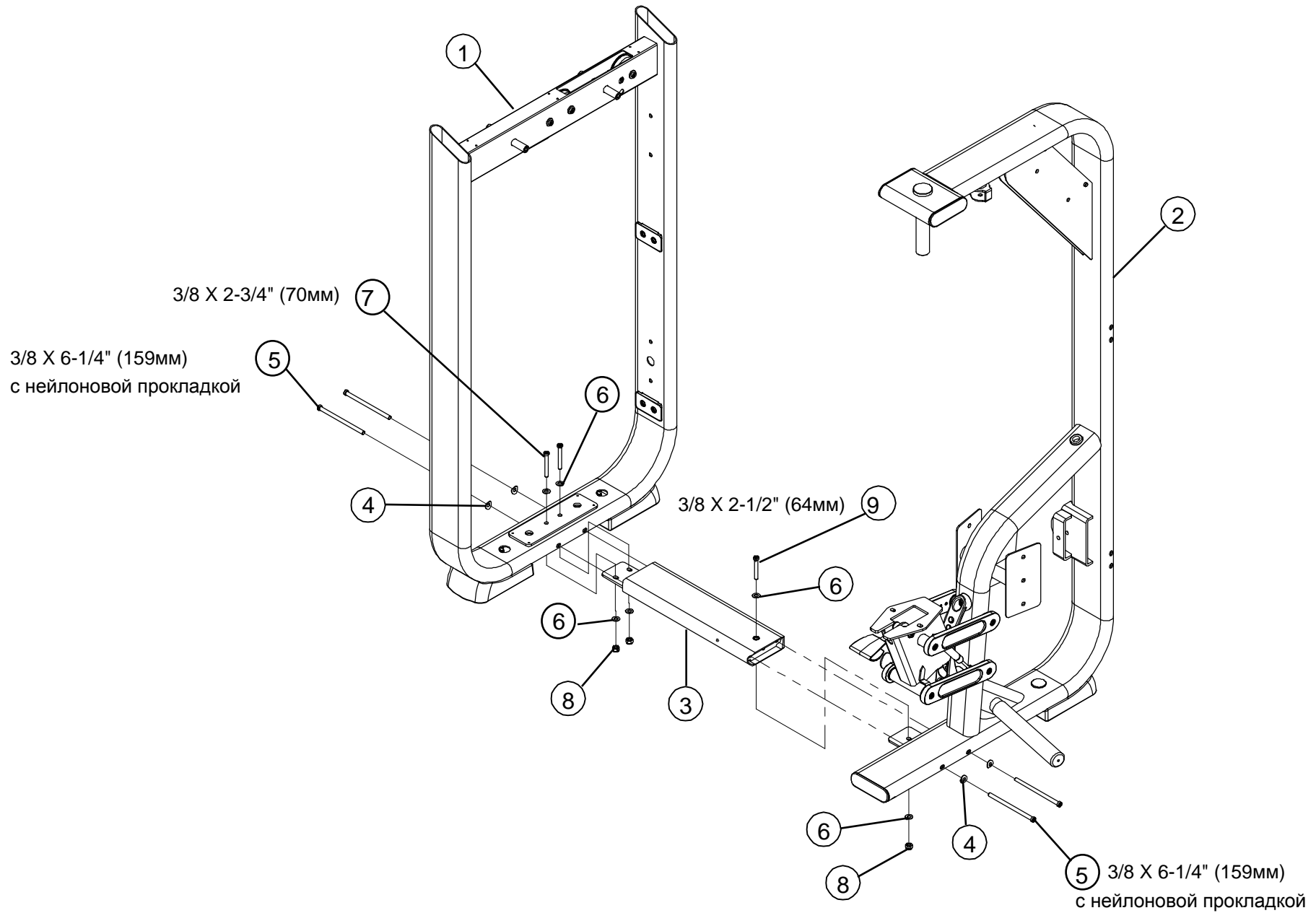


***Тренажер "Торс машина"
Руководство по Сборке***

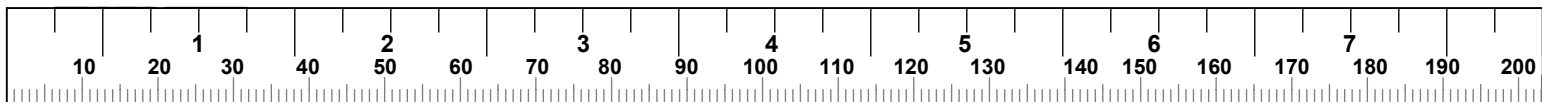
НОМЕР	К-ВО	НОМЕР ДЕТАЛИ	ОПИСАНИЕ	НОМЕР	К-ВО	НОМЕР ДЕТАЛИ	ОПИСАНИЕ
1	1	P20-4727	Предварительно собранная, Башня	30	1	P03-2026	Прокладка, 16 OD X 10.1 ID X 36
2	1	P20-4731	Основная рама	31	1	P17-0009	Ремень, Башня
3	1	P04-4126	Предварительно собранная, Нижняя рама опоры	32	2	2005404	Болт, 3/8-16 X 1-1/4" (32мм) с цилинд.головкой
4	8	2003001	Шайба, 3/8" SAE изогнутая	33	2	P02-4266	Пластина, Зажим ремня
5	8	2006424	Болт, 3/8-16 X 6-1/4" (159мм) с цил.гол. с нейл.пр.	34	1	P13-0482	Собранная конструкция с тросом
6	43	2001101	Шайба, Плоская 3/8 SAE ST ZN	35	3	2005406	Болт, 3/8-16 X 1-3/4" (45мм) с цилинд.головкой
7	5	2005410	Болт, 3/8-16 X 2-3/4" (70мм) с цилиндр.головкой	36	2	P06-0960	Шкив, 3-1/2 OD
8	17	2001201	Гайка, 3/8-16 LK ST ZN	37	1	2005407	Болт, 3/8-16 X 2" (51мм) с цилинд.головкой
9	6	2005409	Болт, 3/8-16 X 2-1/2" (64мм) с цилиндр.головкой	38	5	P06-2135	Крышка, Шкив Ф152мм
10	1	P02-4251	Пластина	39	5	P06-2208	Шайба, Резиновая 19 ID X 25 OD X 3
11	1	P04-4136	Корпус шкива	40	5	P08-0165	Прокладка, Фланец 16.2 X 10.2 X 7.5
12	1	P04-4127	Верхний соединитель, сварная конструкция	41	4	P06-0961	Шкив, 4-1/2 OD X 25
13	1	P04-4128	Средний соединитель, сварная конструкция				
14	1	P20-4730	Рукоятка	43	4	2005405	Болт, 3/8-16 X 1-1/2" (38мм) с цилинд.головкой
15	1	P20-4729	Регулировочный механизм	44	4	P06-2146	Крепление, 19мм ID стопор
16	1	P05-1338	Заглушка	45	1	P10-0807	Кожух, Передняя правая сторона башни
17	1	P02-6536	Прокладка	46	1	P10-0785	Кожух, Передняя левая сторона башни
18	1	2006403	Болт, 3/8-16 X 1" (25мм) с цилинд.гол.с нейл.пр.	47	1	P10-0887	Задний кожух
19	1	P06-2151	Крышка, База башни	48	1	P20-3229	Заглушка башни
20	12	2004802	Шуруп, 10-32 X 1/2" (12мм) с полукр. гол.с нейл.пр.	49	1	P06-2153	Наличник
21	2	P01-3735	Направляющая, Ф19 X 1315	50	2	P06-2155	Лоток, Крышка башни - Большой
22	15	P10-0778	Предвар. собранная, Пластина весом 15 фунтов	51	1	P06-2156	Лоток, Крышка башни - Малый
23	1	P20-2989	Верхняя пластина весом 15 фунтов	52	1	P07-0434	Подушка, малое сиденье
24	1	P20-2988	Вес в 7.5 фунтов	53	2	P07-0629	Конструкция с подушкой для груди
25	2	A05-0212	Муфта вала, Направляющая	54	6	2005404	Болт, 3/8-16 X 1-1/4" (32мм) с цил.гол.с нейл.пр.
26	2	P06-2144	Втулка, Направляющий стержень фиксатора	55	4	2006409	Болт, 3/8-16 X 2-1/2" (64мм) с цил.гол.с нейл.пр.
27	2	P06-0034	Мягкие упоры для весов	56	2	P07-0630	Подушка для бедра
28	1	P20-4725	Предвар.собр., Ремень-4.5 шкив	57	2	DAVE03813416AYU	Болт, 3/8-16 X 1-3/4" (45мм) с цил.гол.с нейл.пр.
29	2	P08-0121	Прокладка, Фланец 16.2 X 10.1 X 6	58	1	DC100035000B	Стопорное кольцо, 35мм внешнее



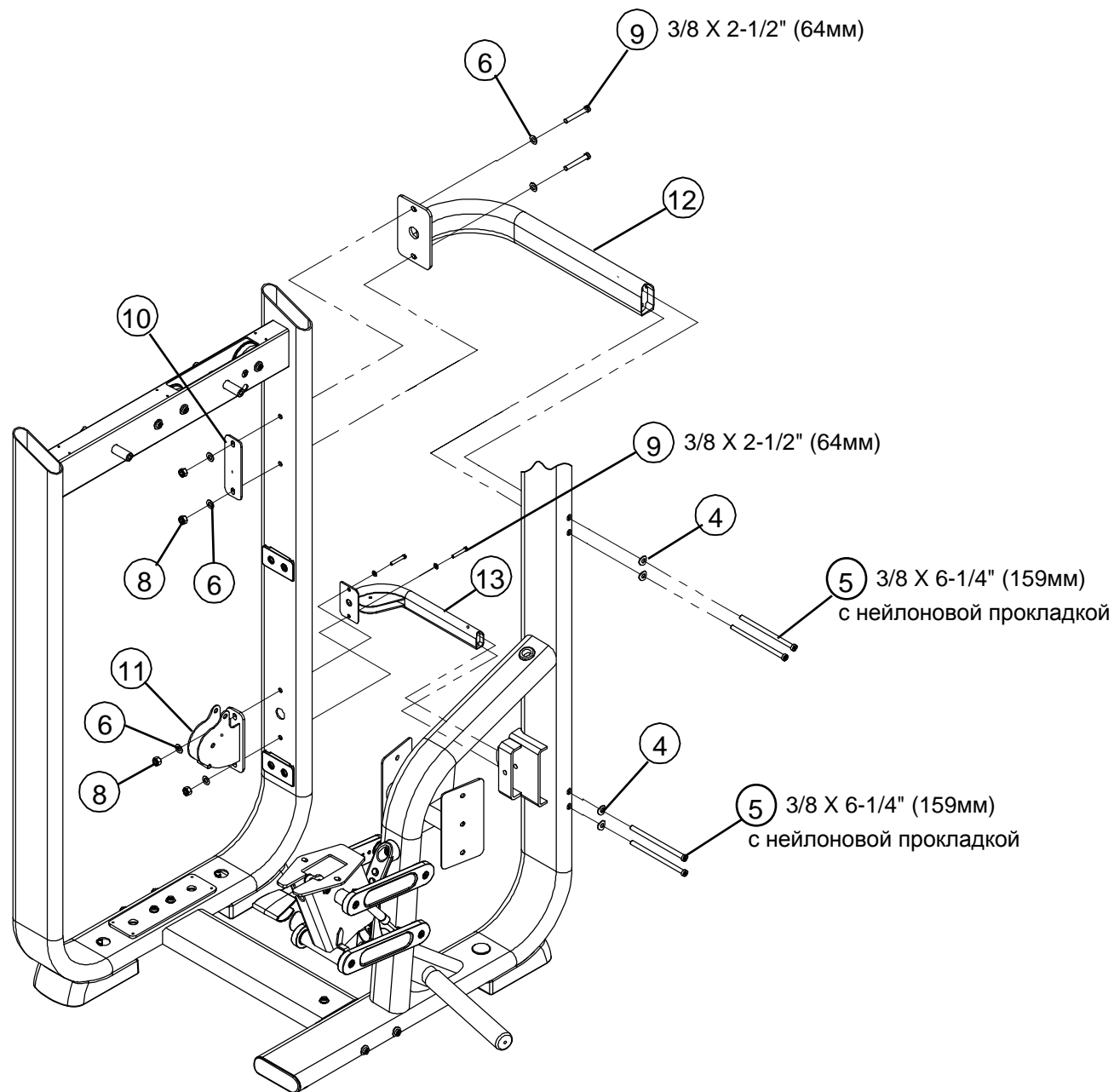
ЭТАП 1



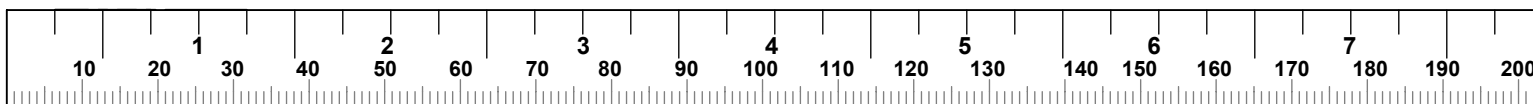
- Слегка закрутите крепежные болты данного этапа.



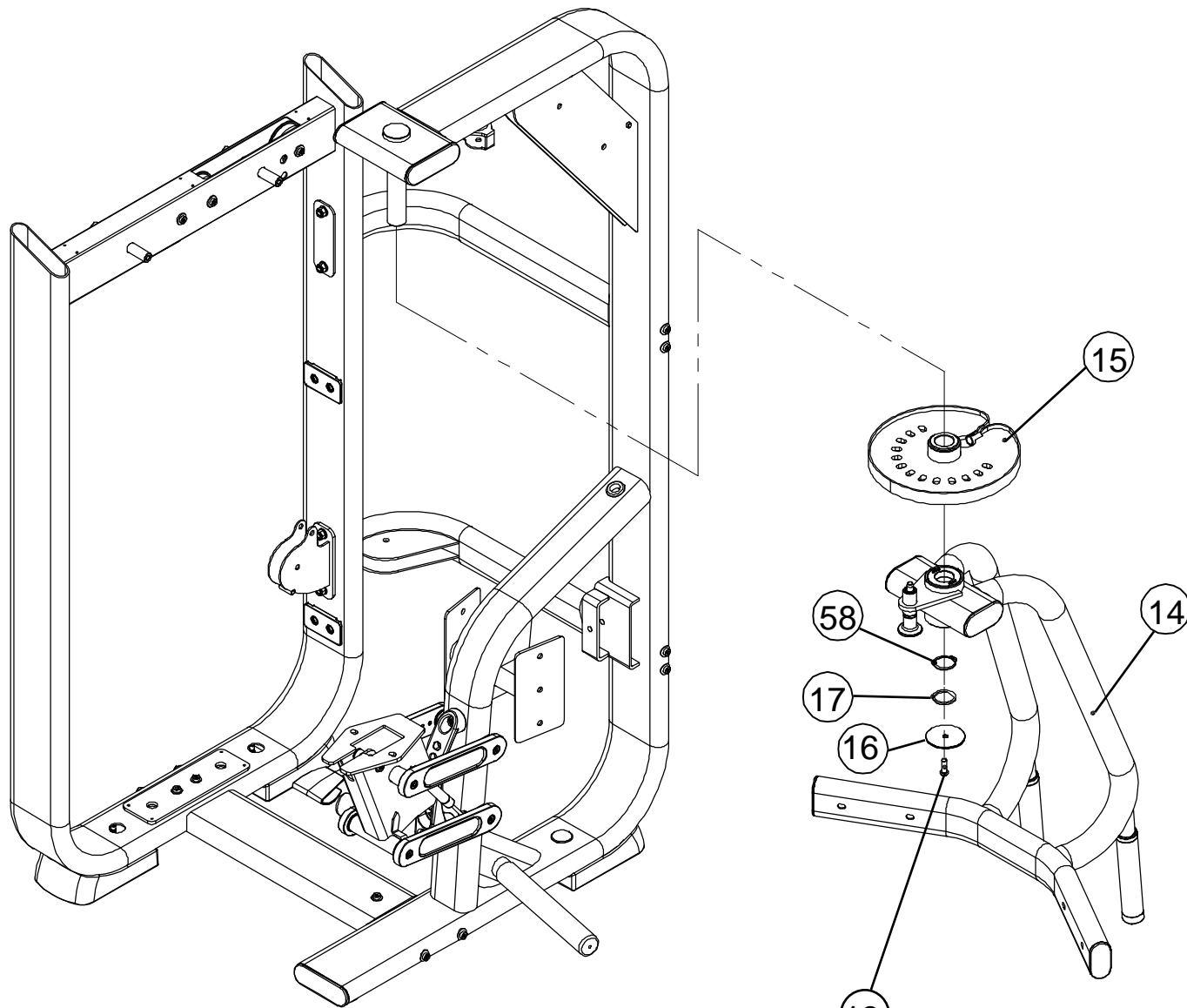
ЭТАП 2



- Надежно закрутите все крепежные болты этапов 1 и 2.

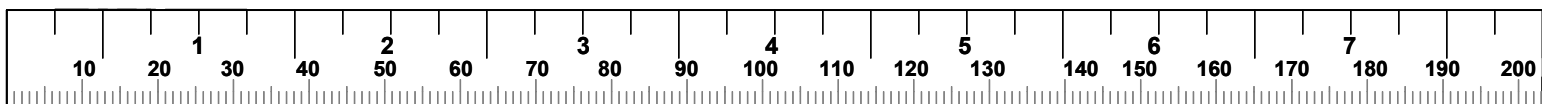


ЭТАП 3



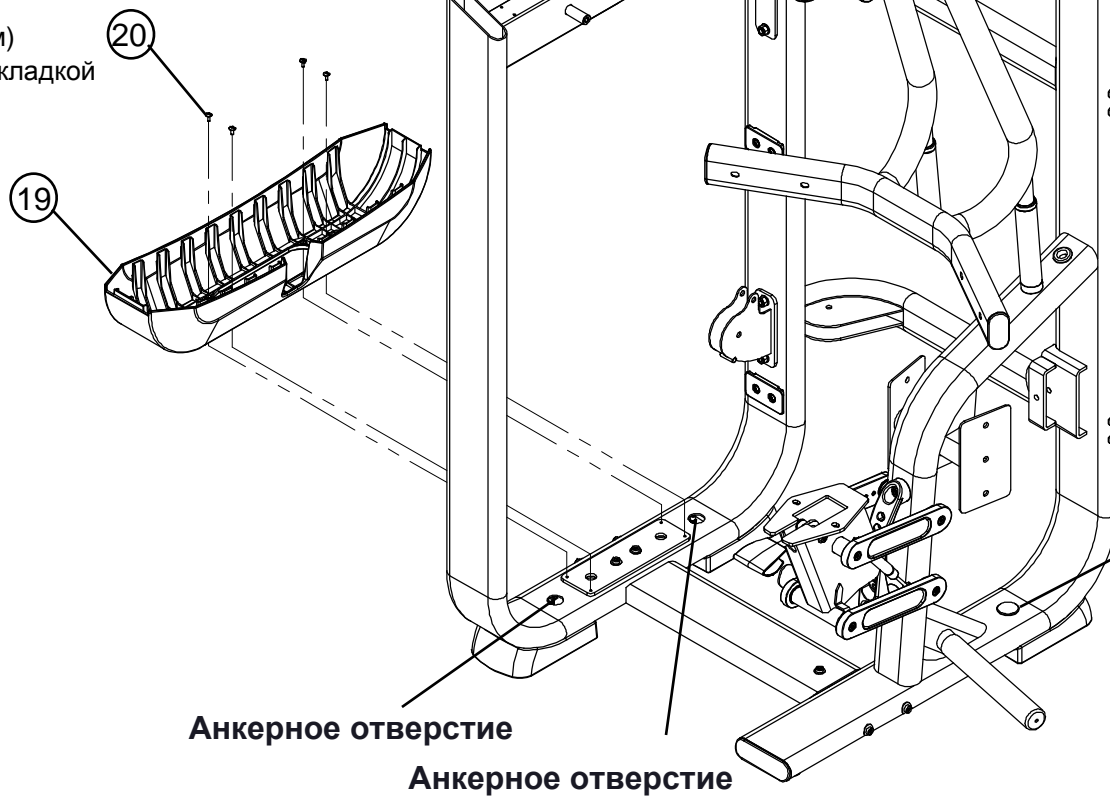
3/8 X 1" (25мм)
с нейлоновой прокладкой

- Надежно закрутите все крепежные болты.

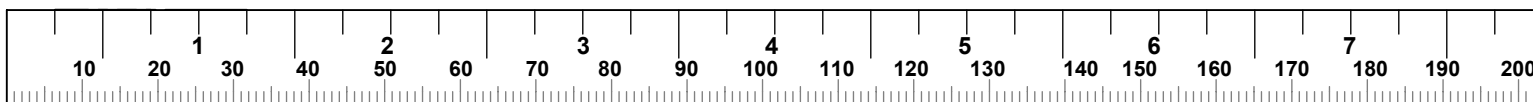


ЭТАП 4

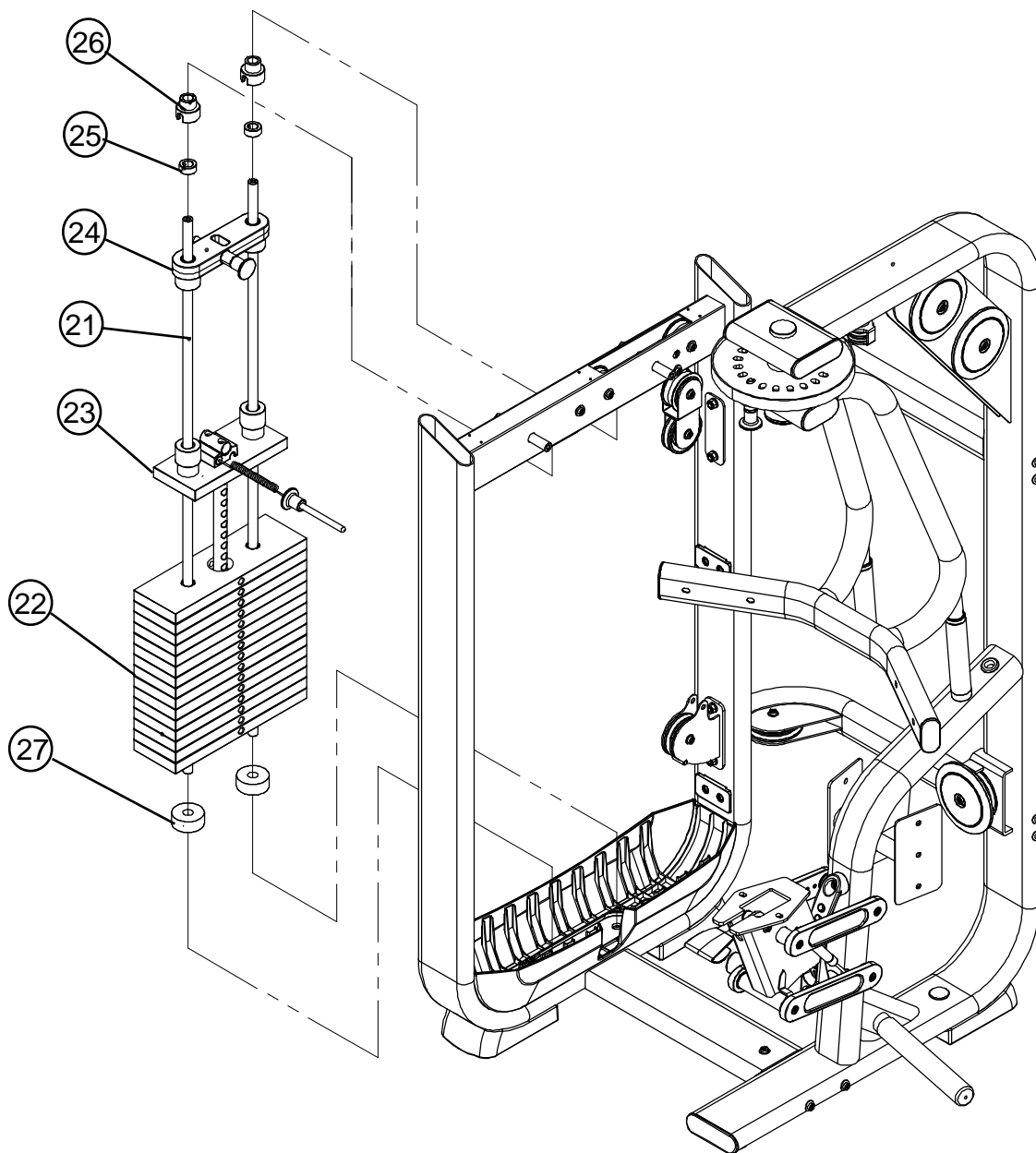
10-32 X 1/2" (12мм)
с нейлоновой прокладкой



- Надежно закрутите все крепежные болты.
 - Если тренажер будет прикреплен к полу, то это следует сделать перед установкой весового стека.
 - Надежно прикрепите оборудование к полу, используя анкерные отверстия.
- ПРИМЕЧАНИЕ:** Проконсультируйтесь со специалистом перед тем, как крепить тренажер к полу.

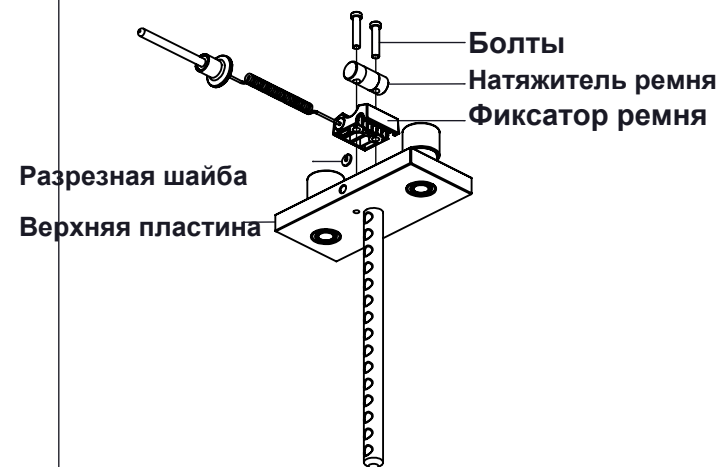


ЭТАП 5



ПО ЖЕЛАНИЮ: выполните следующие действия, чтобы закрепить строп с верхней пластиной:

- А) Выкрутите два болта и Натяжитель ремня из Фиксатора ремня.
- В) Извлеките Фиксатор ремня из верхней пластины и позвольте выпасть разрезной шайбе.
- С) Надавите на строп до упора.
- Д) Вставьте разрезную шайбу (разрезом вверх) в щелевое отверстие Фиксатора ремня, чтобы зафиксировать строп.
- Е) Смонтируйте Фиксатор ремня, Натяжитель ремня и два болта верхней пластины.



- Надежно закрутите все крепежные болты.

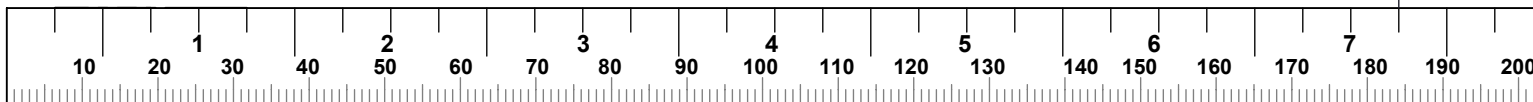
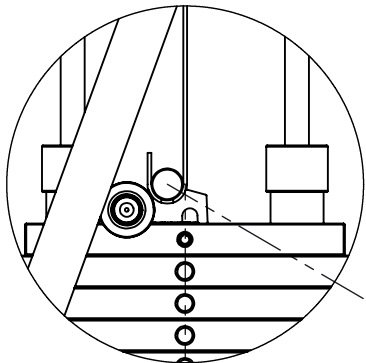
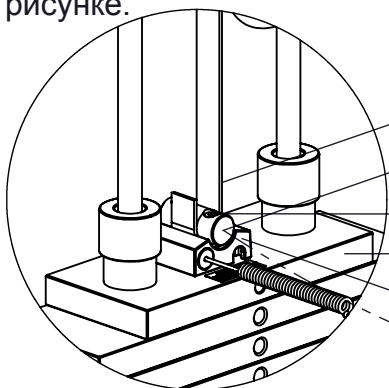


СХЕМА НАПРАВЛЕНИЯ РЕМНЯ



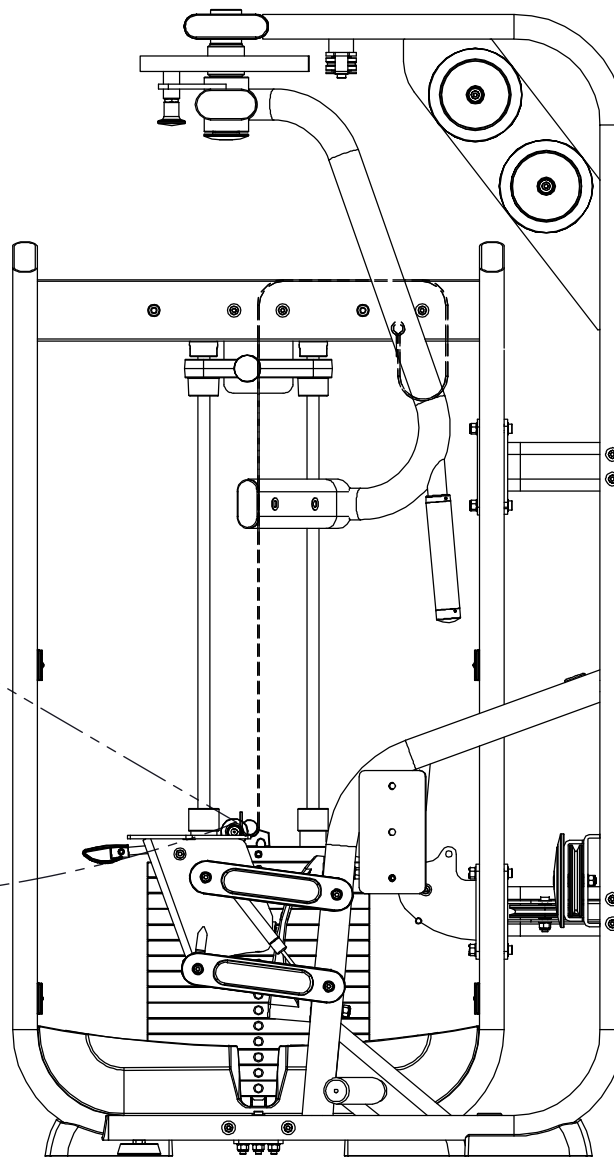
ПРИМЕЧАНИЕ: Ремень должен быть направлен прямо через центр верхней пластины, как показано на рисунке.



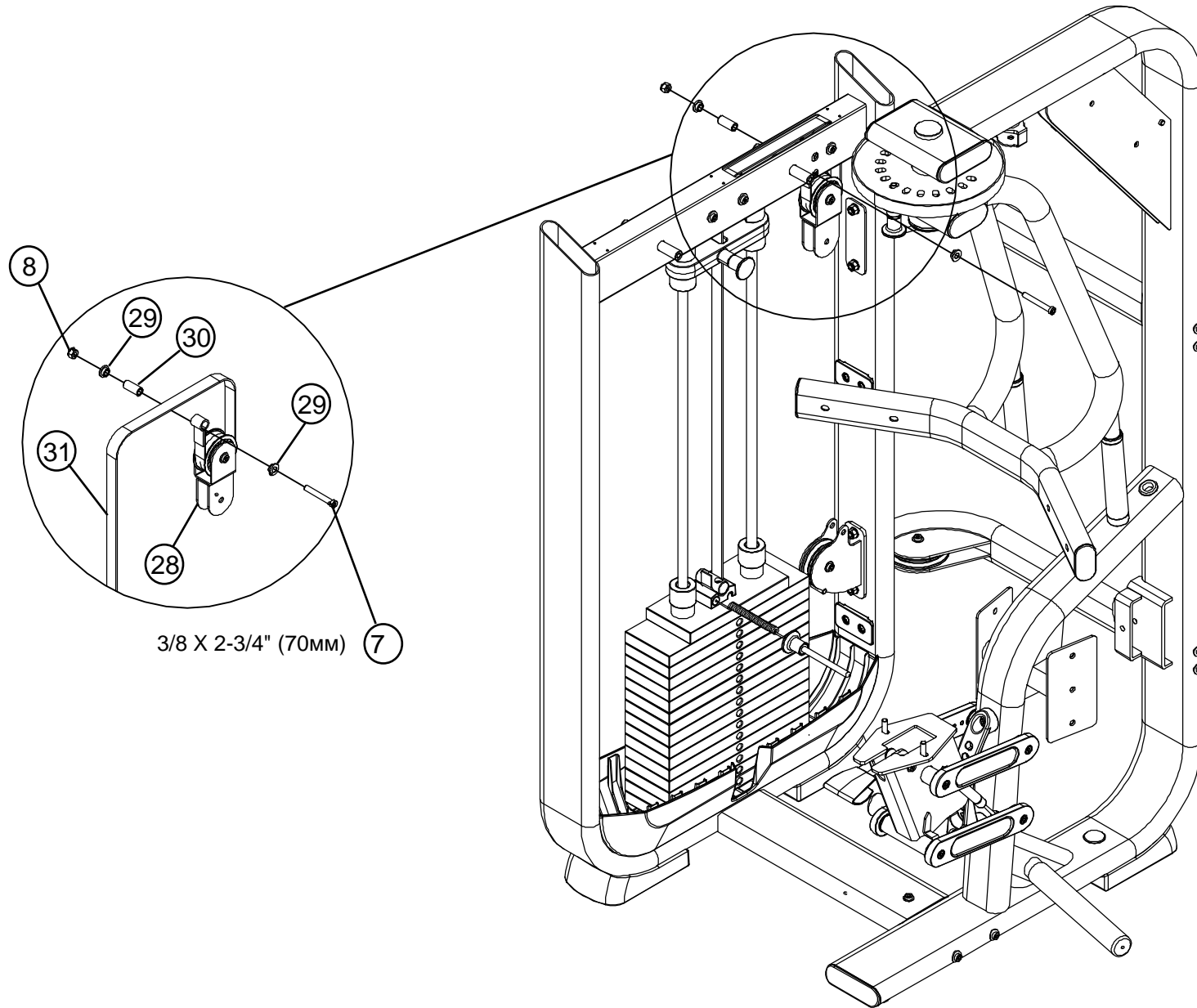
Ремень
Натяжитель ремня
Болты
Верхняя пластина
Фиксатор ремня

Следуйте данным инструкциям, чтобы прикрепить ремень к верхней пластине:

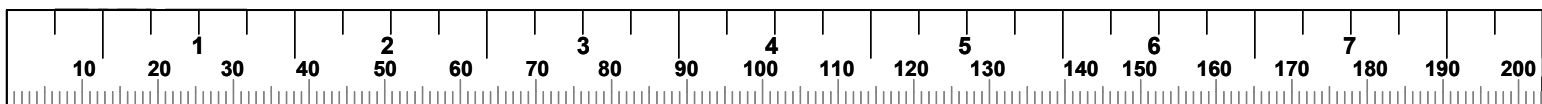
- А) Ослабьте болты, скрепляющие Натяжитель ремня и Фиксатор ремня
- В) Протяните ремень под Натяжителем между болтами, оставив примерно 2,5см, чтобы вытянуть ремень с другой стороны.
- С) Надежно зафиксируйте все болты и Натяжитель ремня в Фиксаторе ремня.



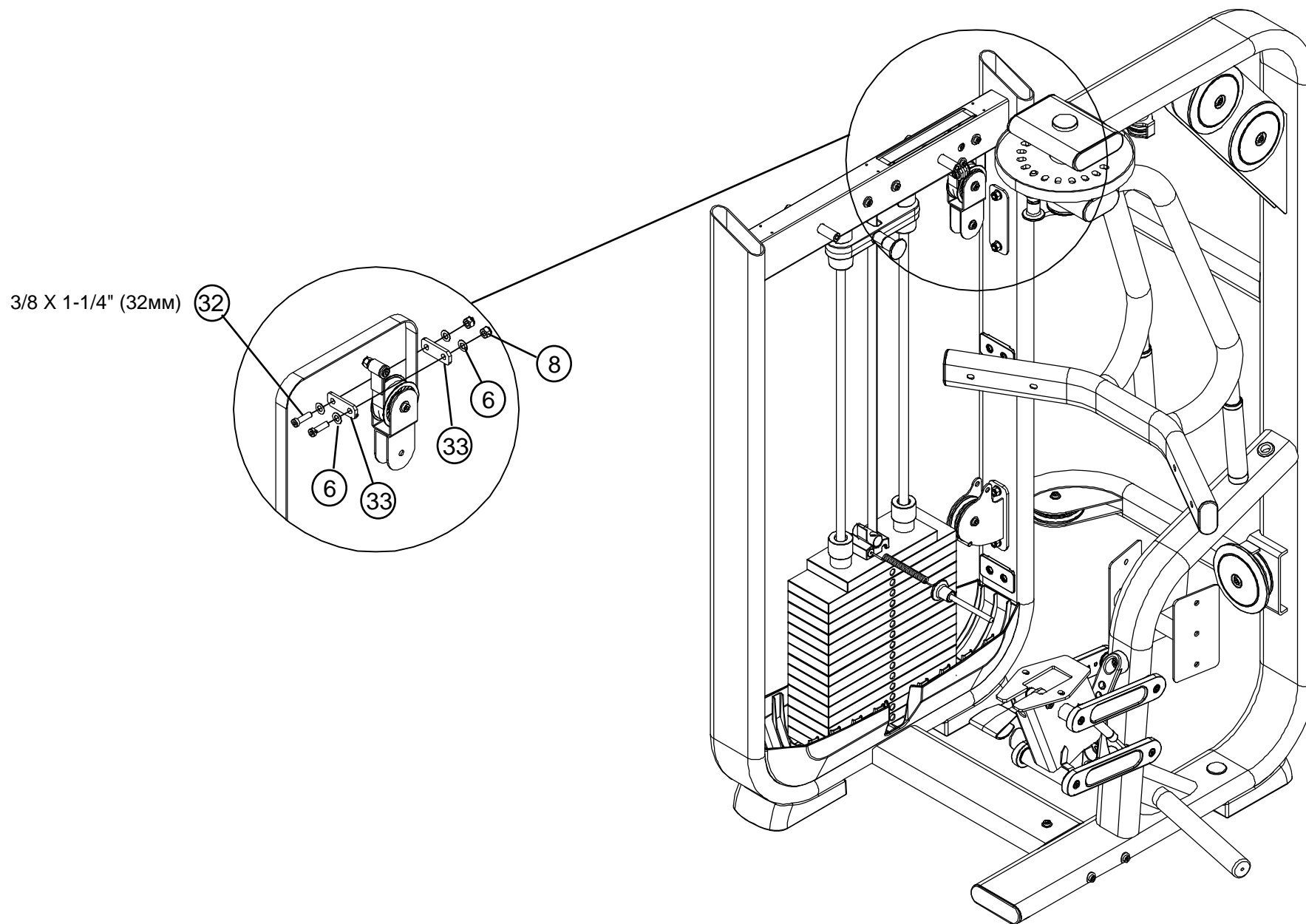
ЭТАП 6



- Надежно закрутите все крепежные болты.



ЭТАП 7



3/8 X 1-1/4" (32мм)

32

8

6

33

6

33

- Надежно закрутите все крепежные болты.

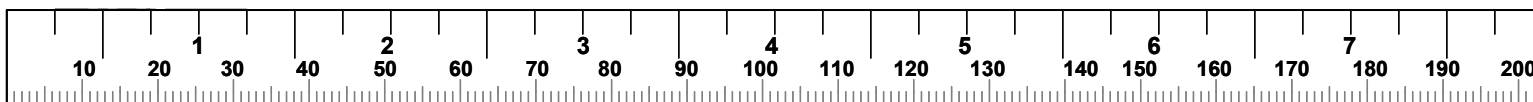
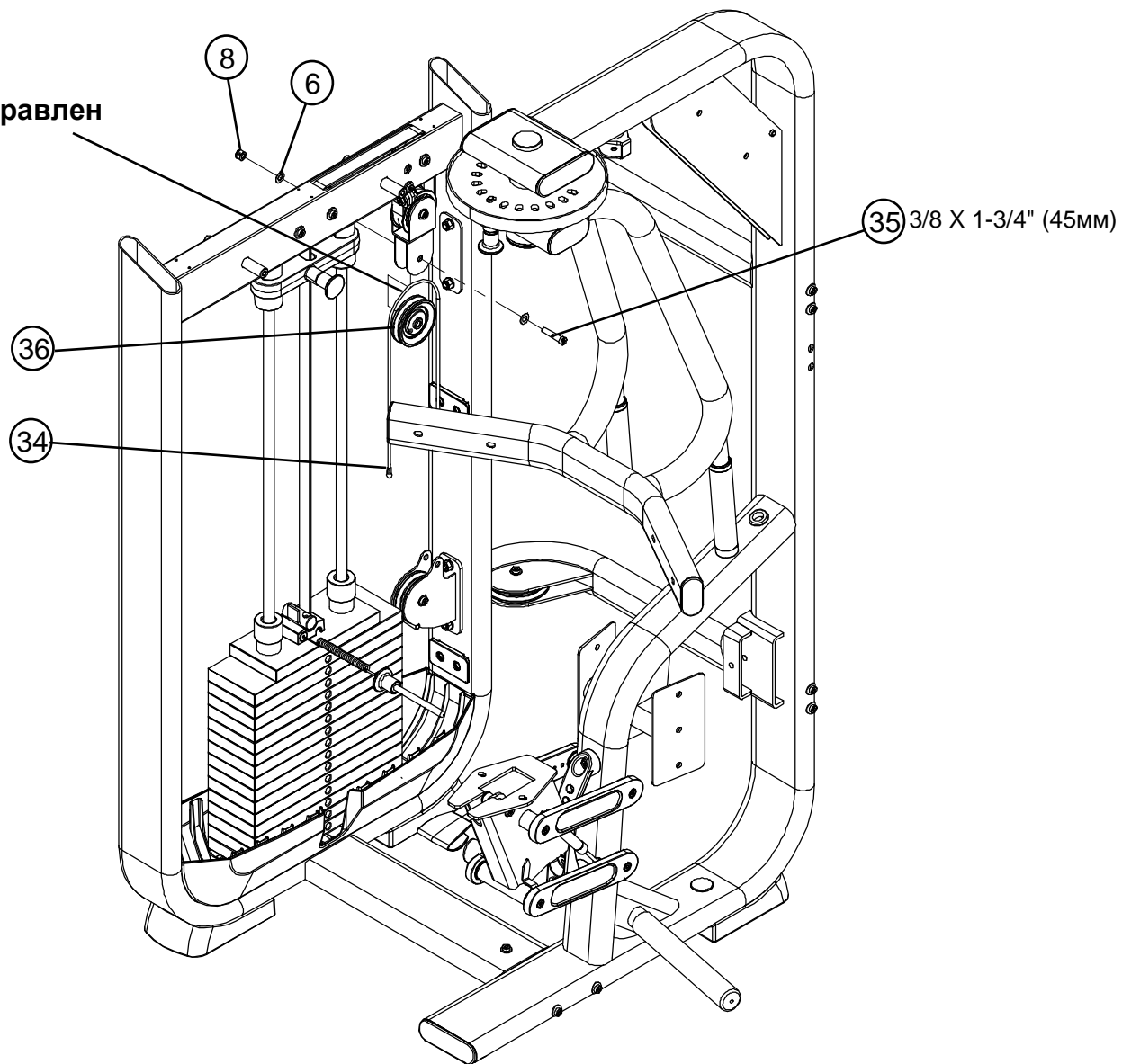


СХЕМА НАПРАВЛЕНИЯ ТРОСА

Убедитесь, что трос направлен
в паз шкива



- Надежно закрутите все крепежные болты.

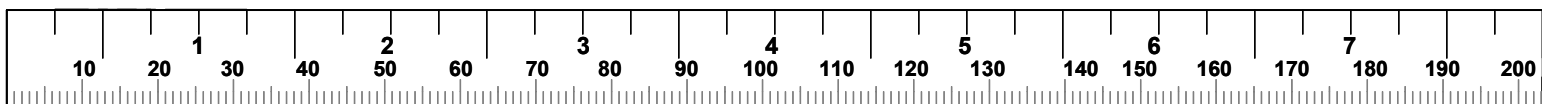
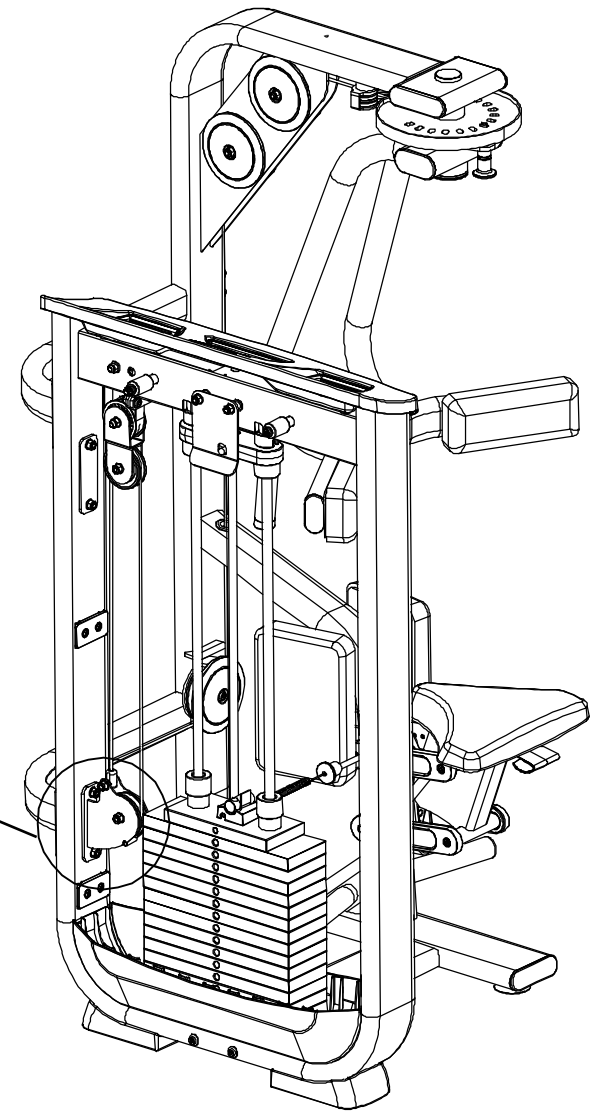
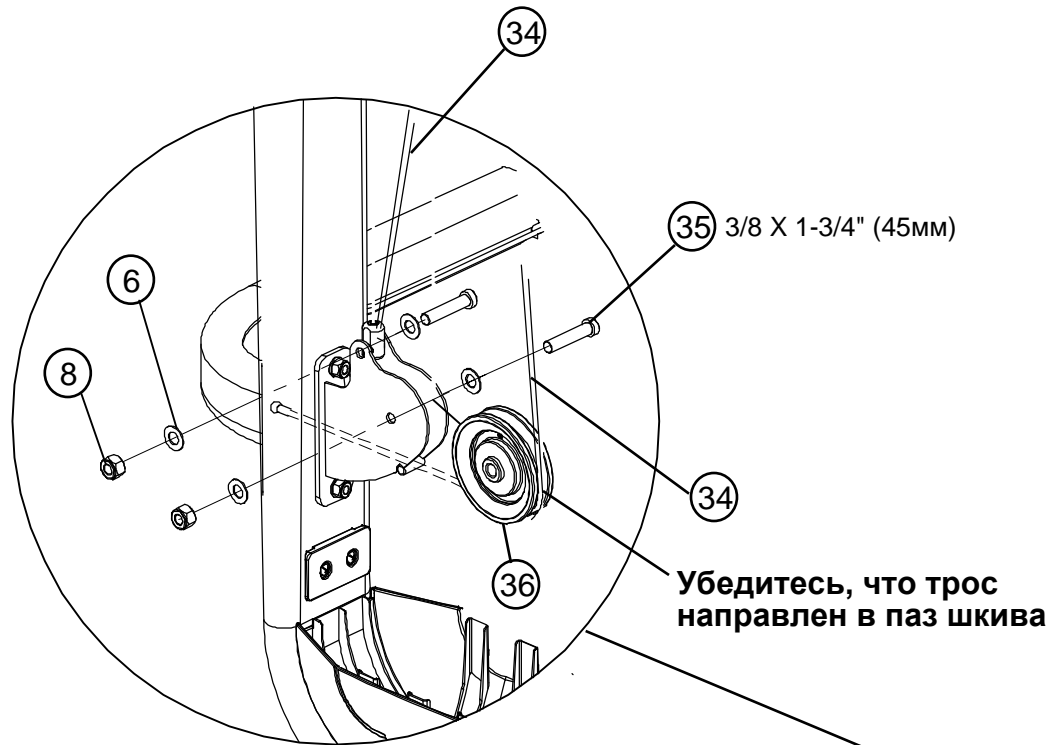


СХЕМА НАПРАВЛЕНИЯ ТРОСА



- Надежно закрутите все крепежные болты.

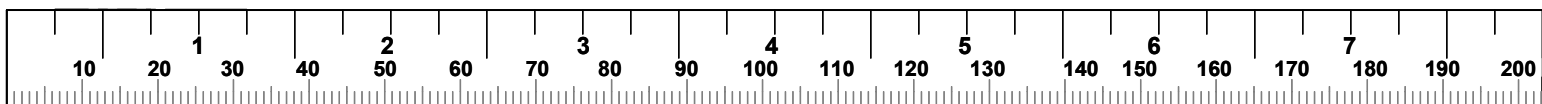


СХЕМА НАПРАВЛЕНИЯ ТРОСА

Убедитесь, что трос
направлен в паз шкива

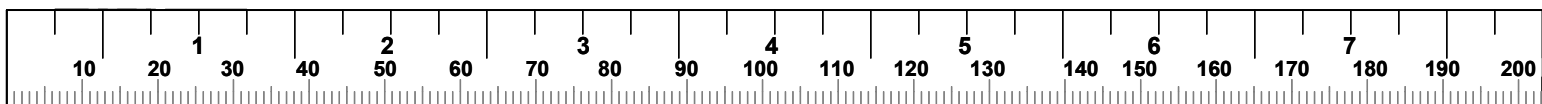
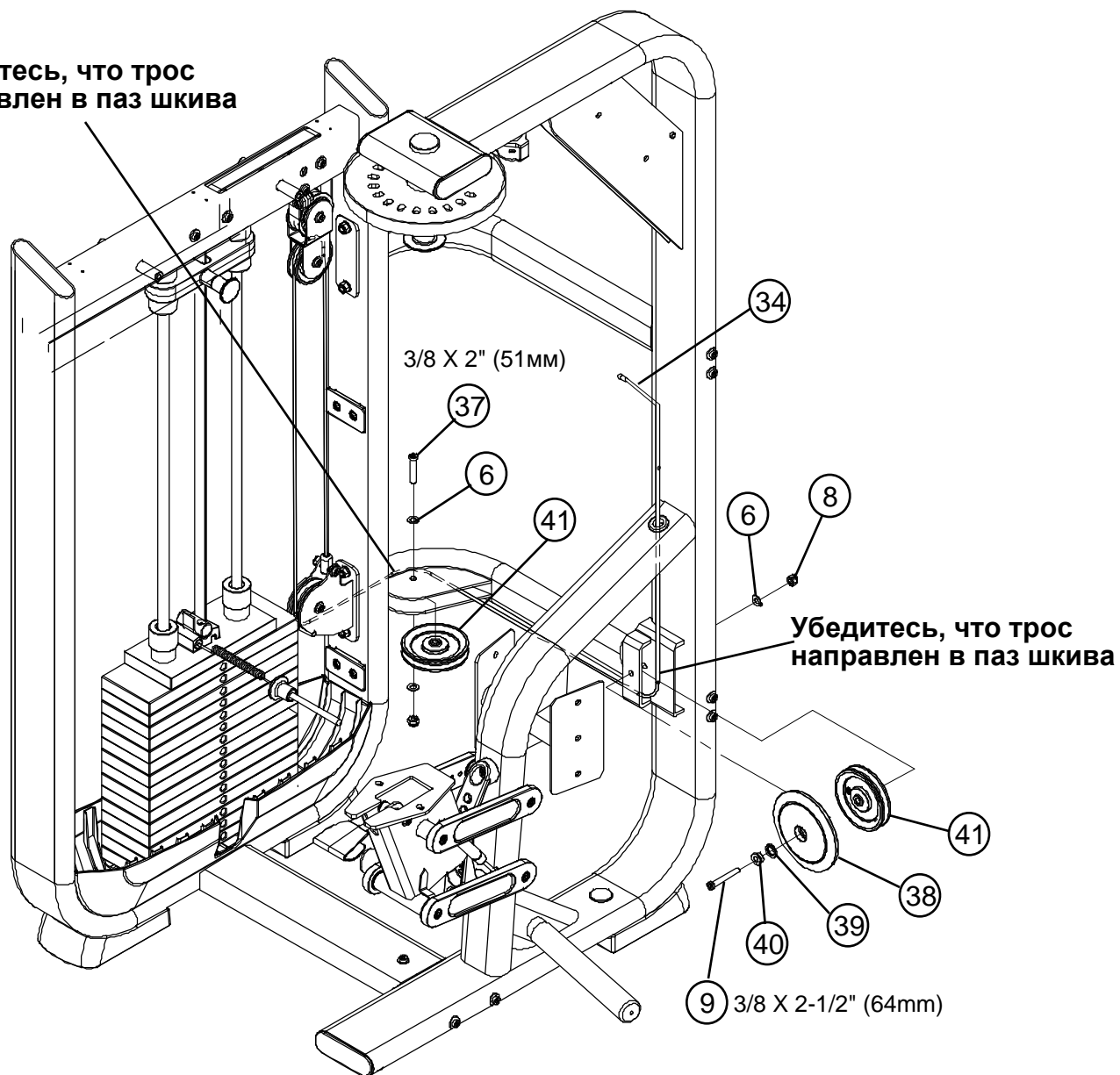
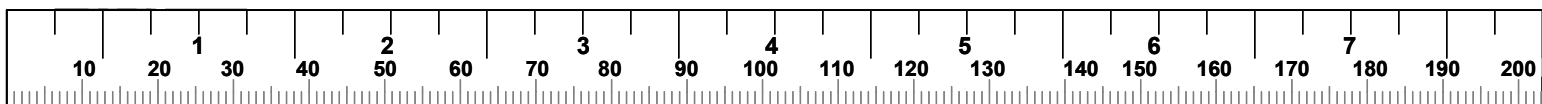
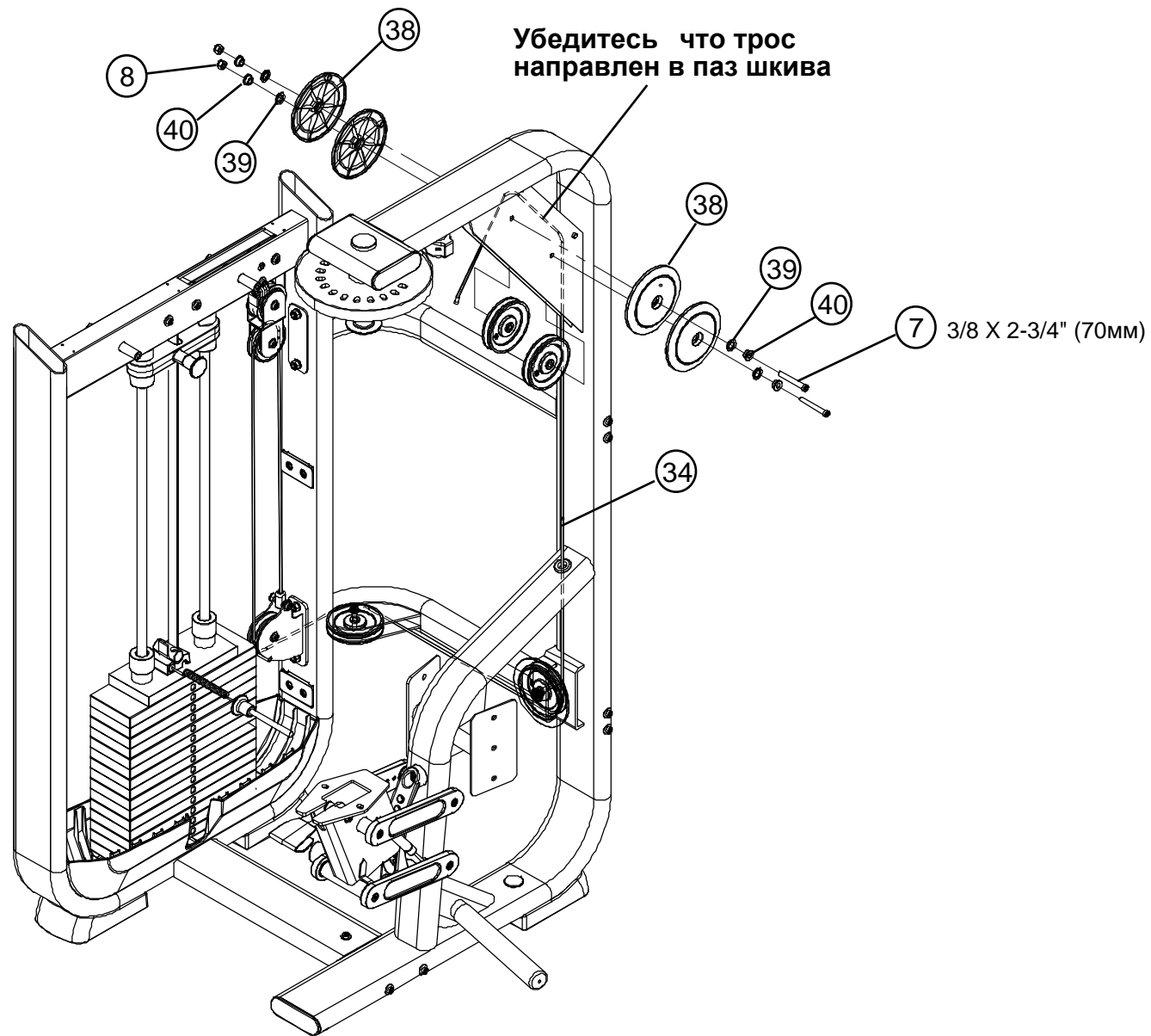
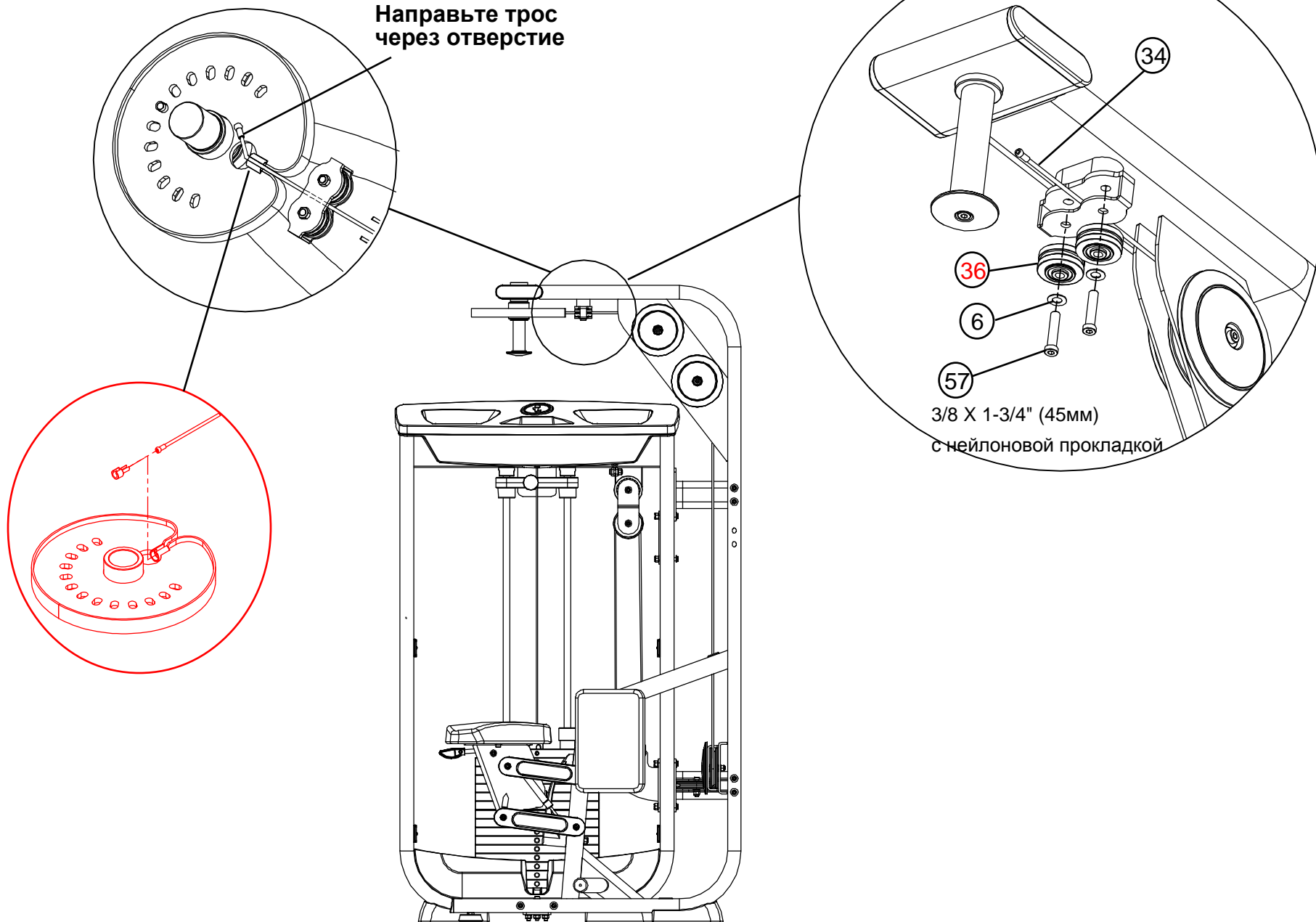


СХЕМА НАПРАВЛЕНИЯ ТРОСА

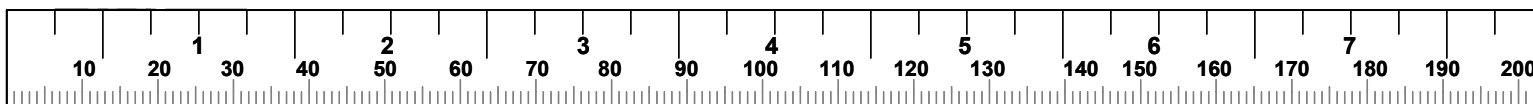


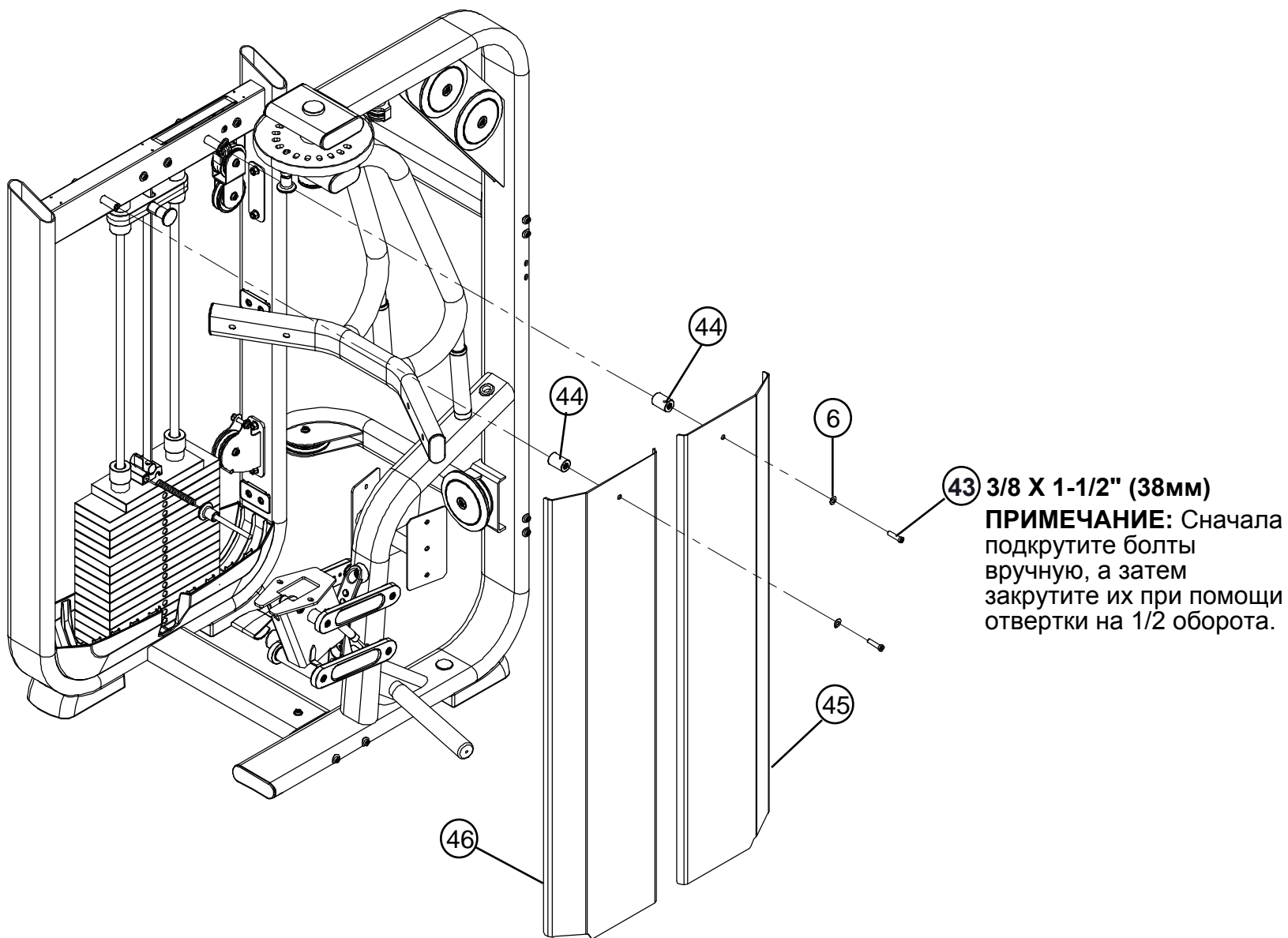
ЭТАП 8

Направьте трос
через отверстие

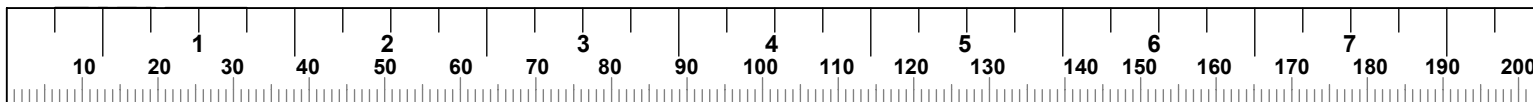


- Надежно закрутите все крепежные болты.

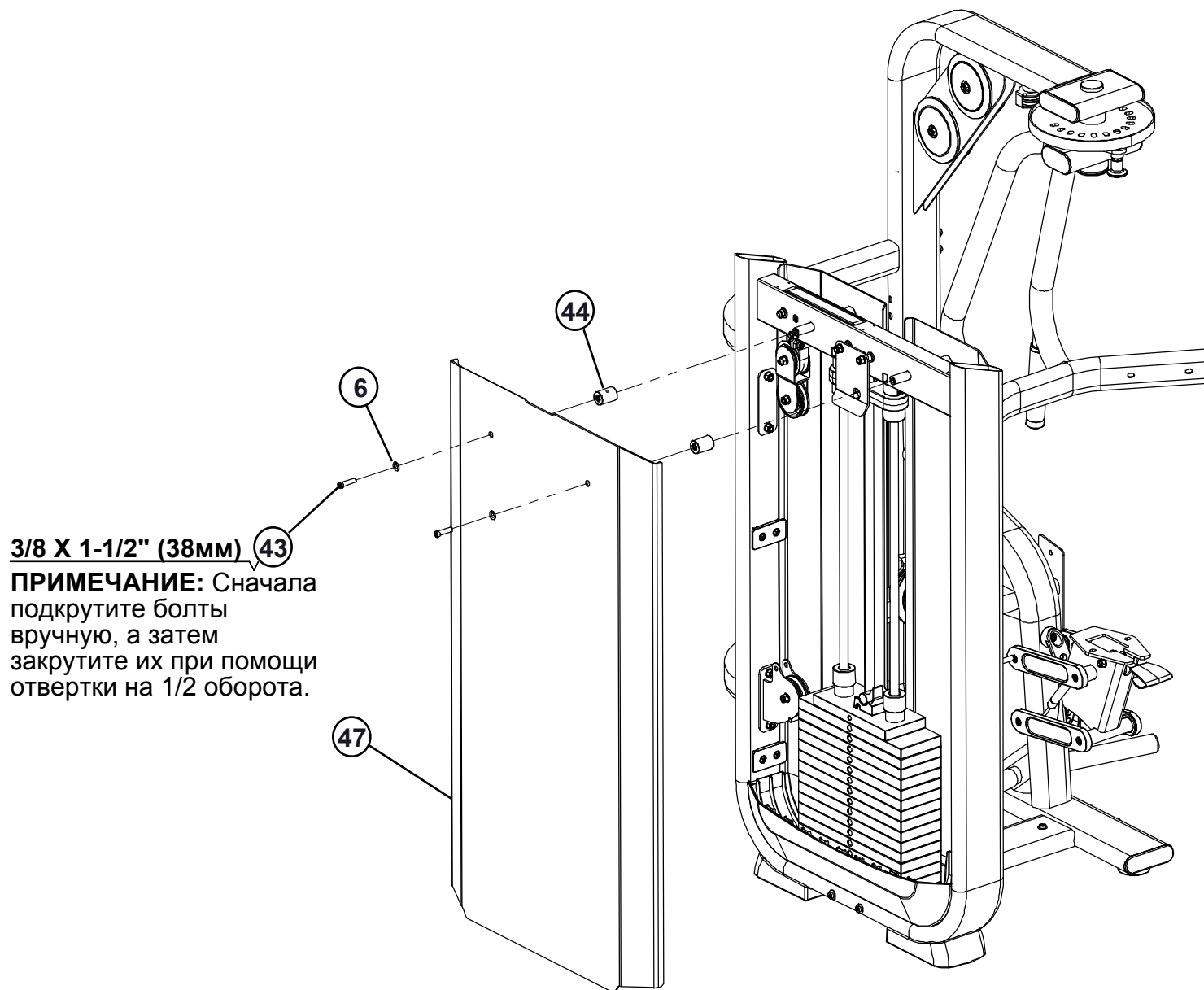




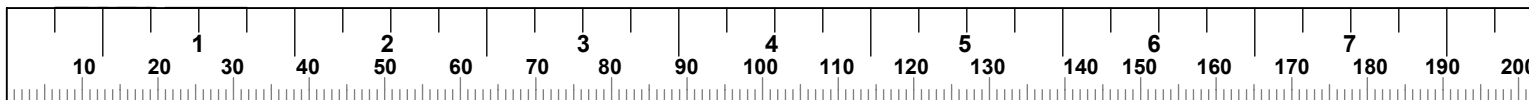
- Надежно закрутите все крепежные болты.

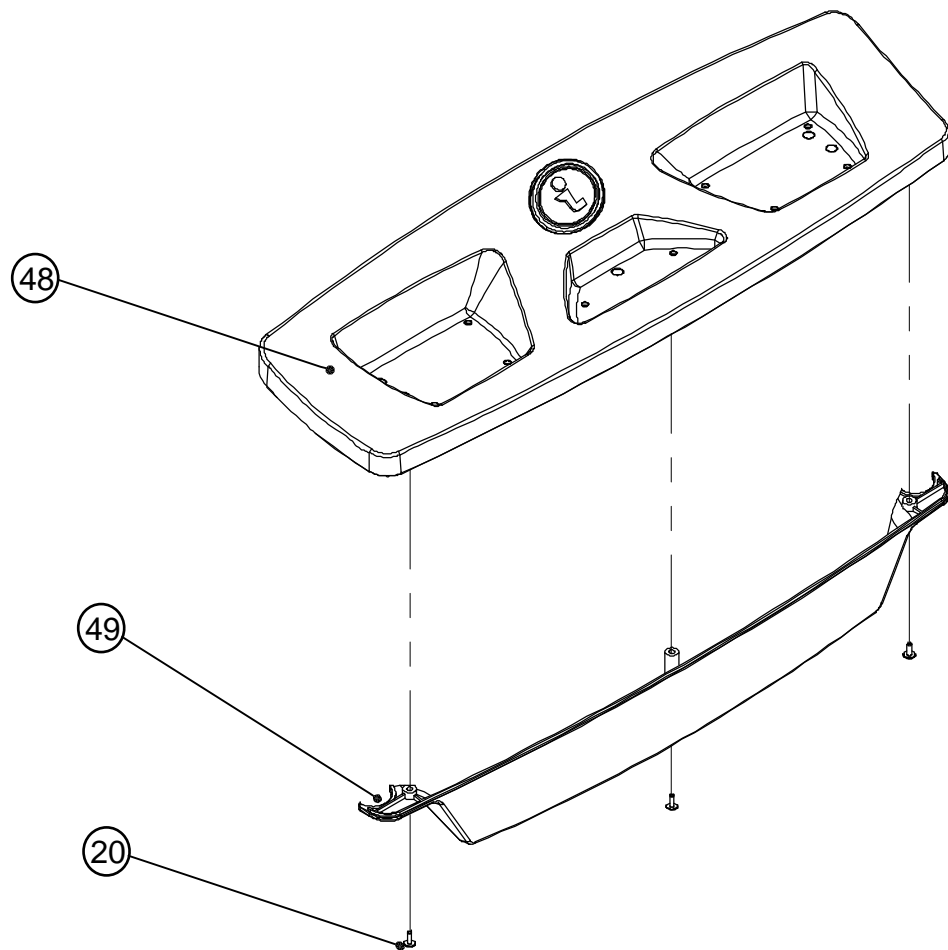


ЭТАП 10

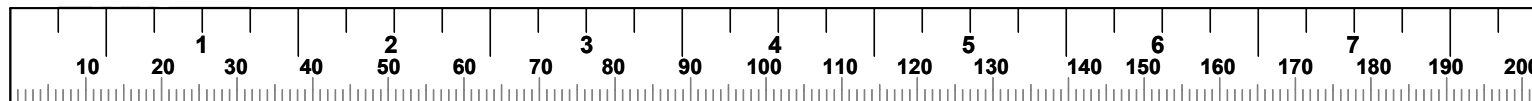


- Надежно закрутите все крепежные болты.

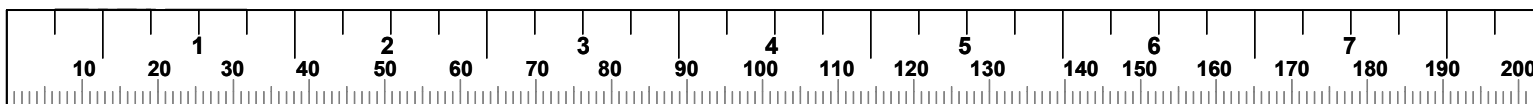
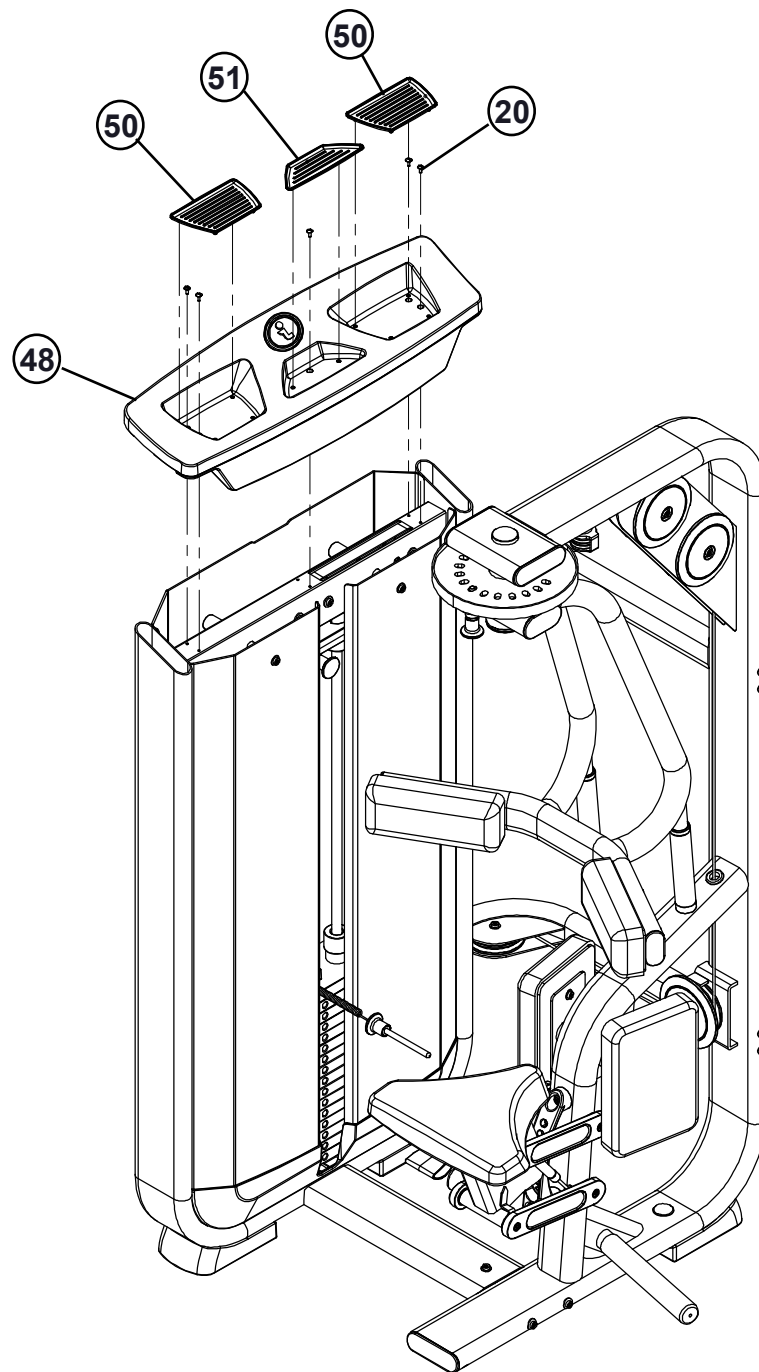




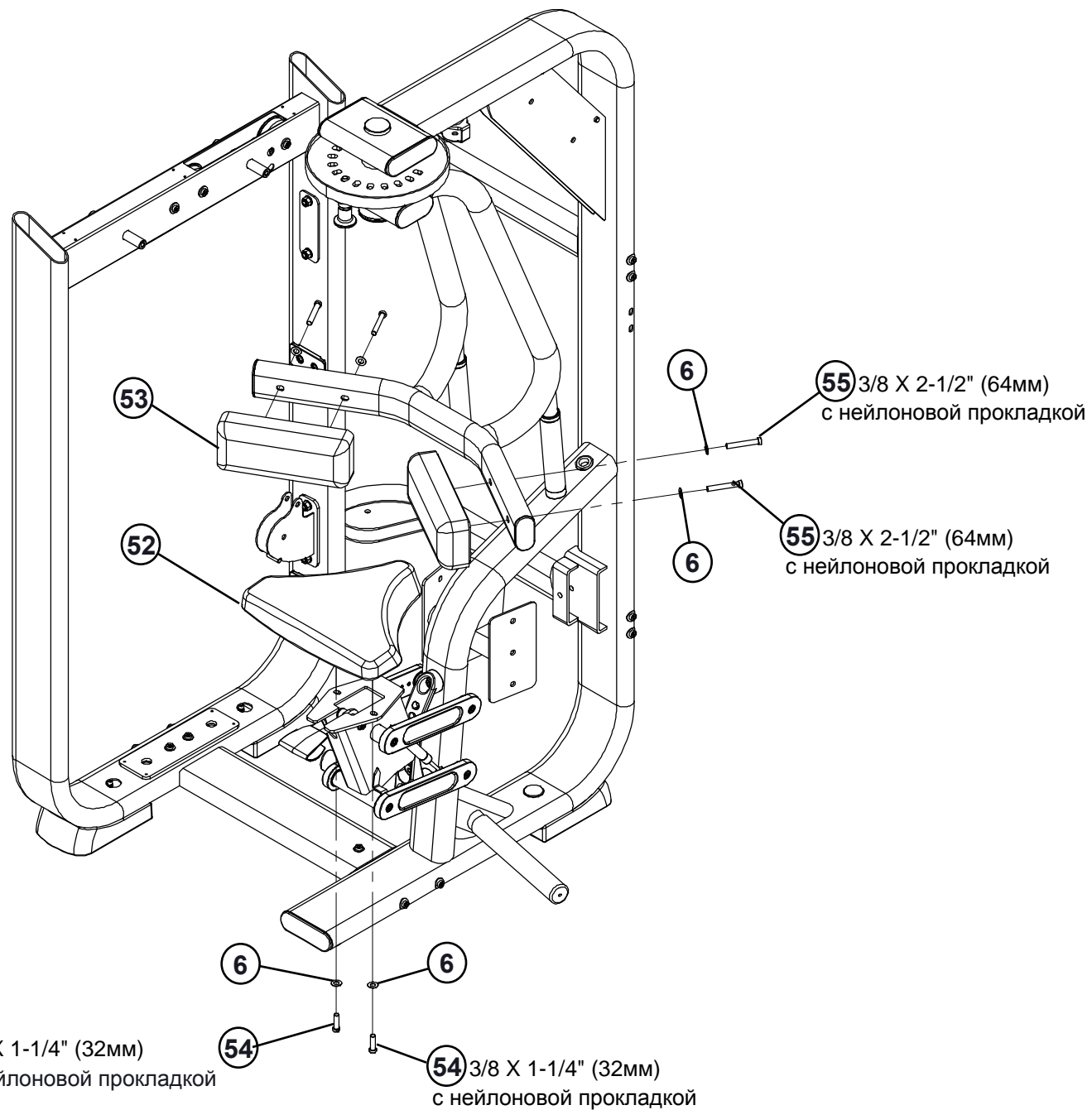
- Надежно закрутите все крепежные болты.



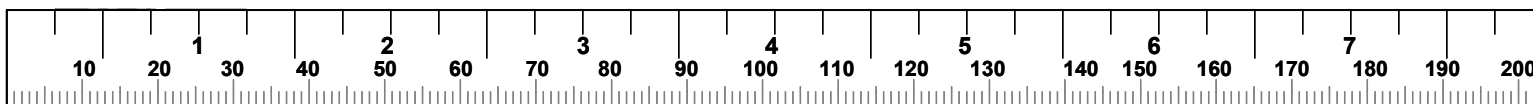
ЭТАП 12

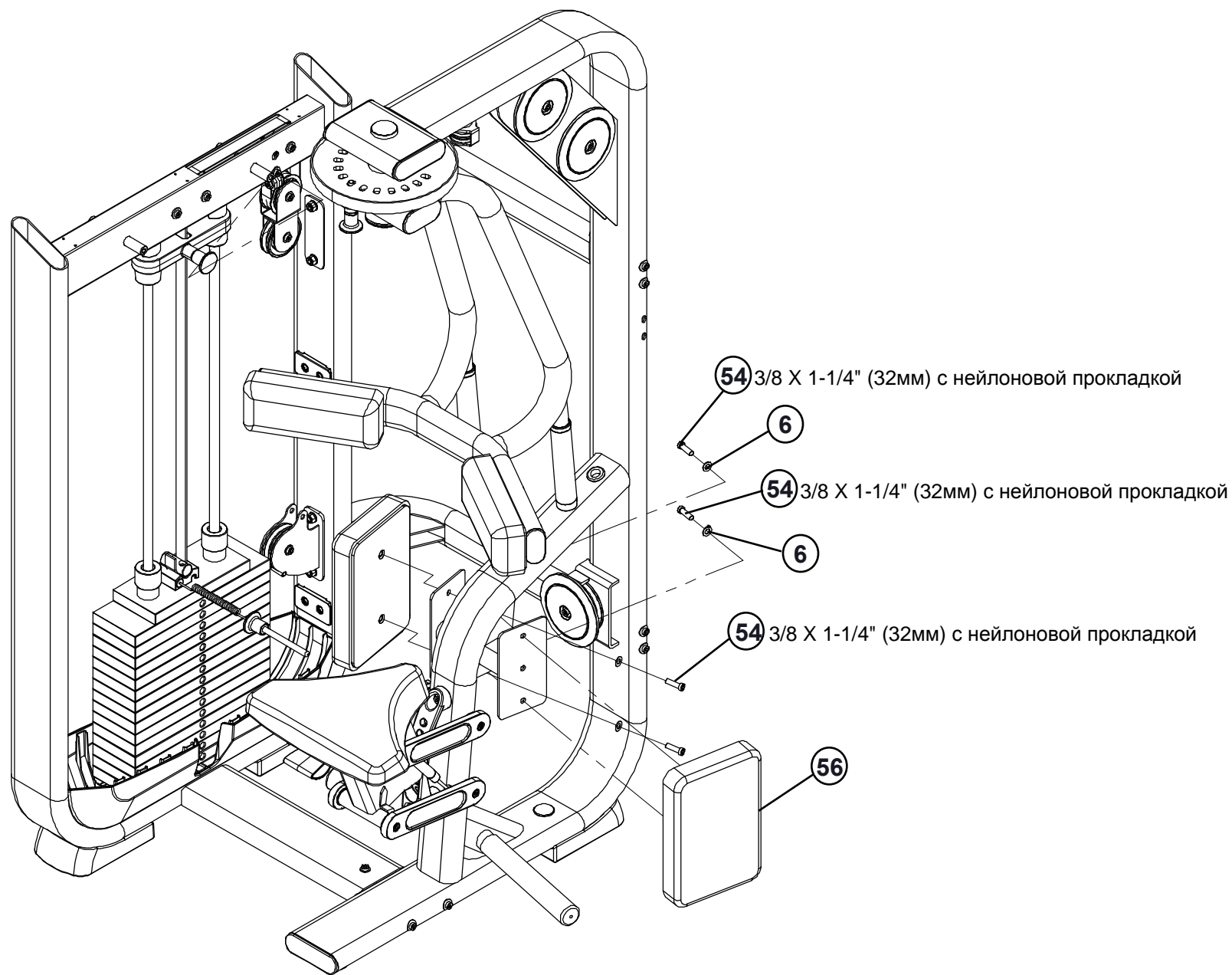


ЭТАП 13



- Надежно закрутите все крепежные болты.





- Надежно закрутите все крепежные болты.

