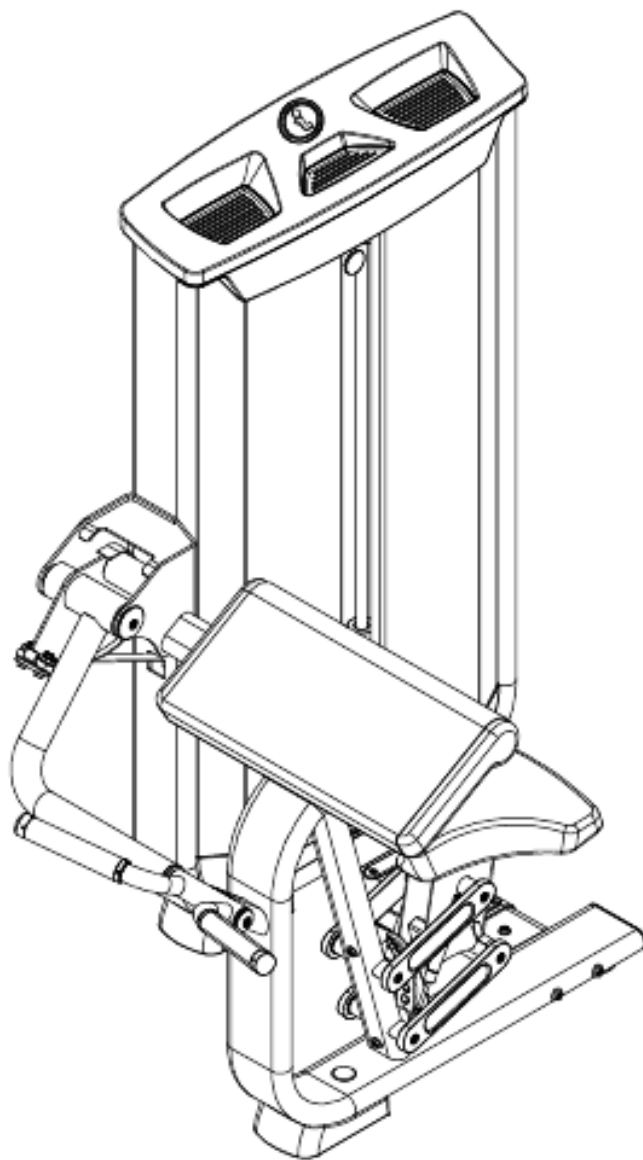


ТРЕНАЖЕР "БИЦЕПС СИДЯ"

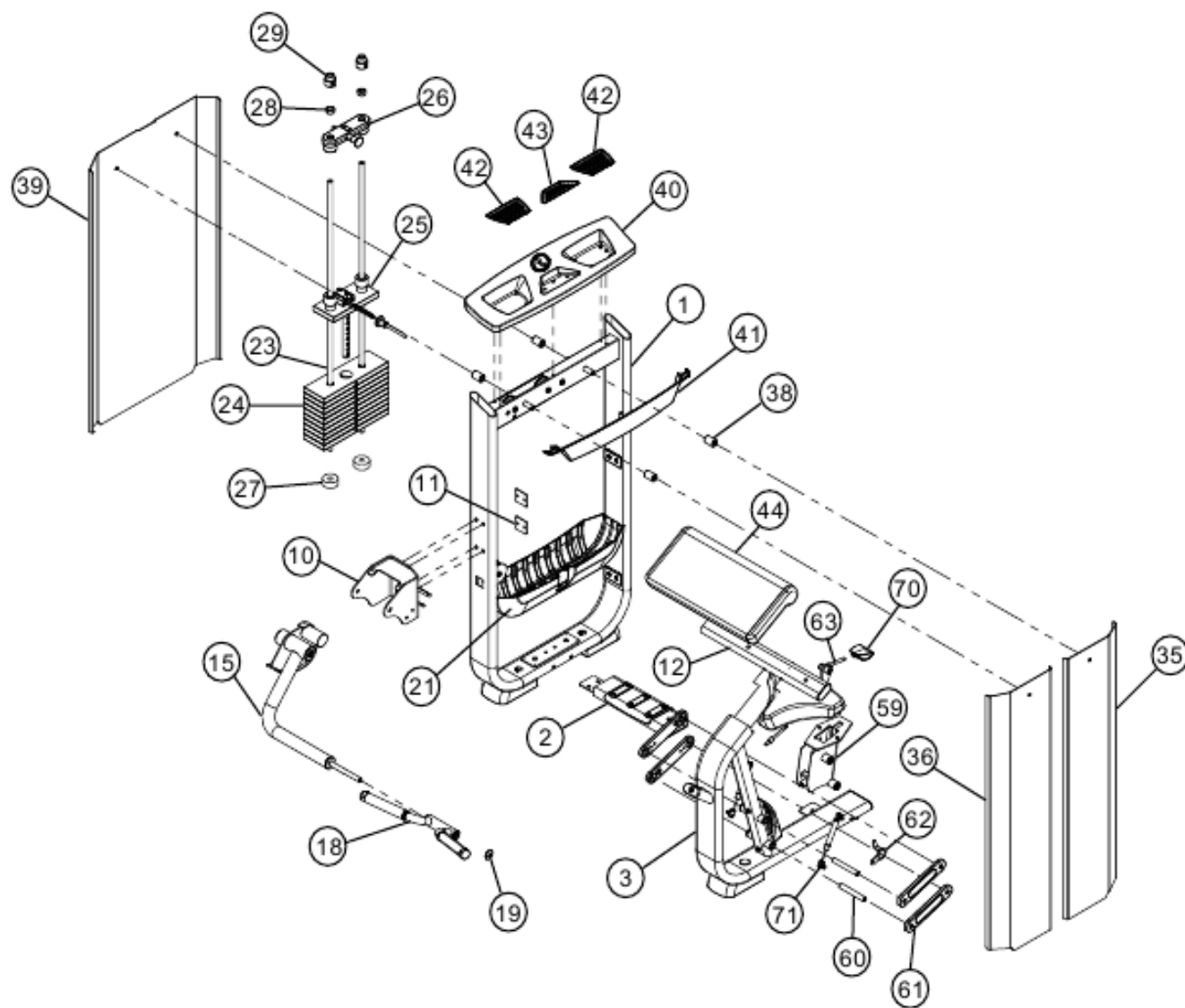


ПЕРЕЧЕНЬ ЭЛЕМЕНТОВ

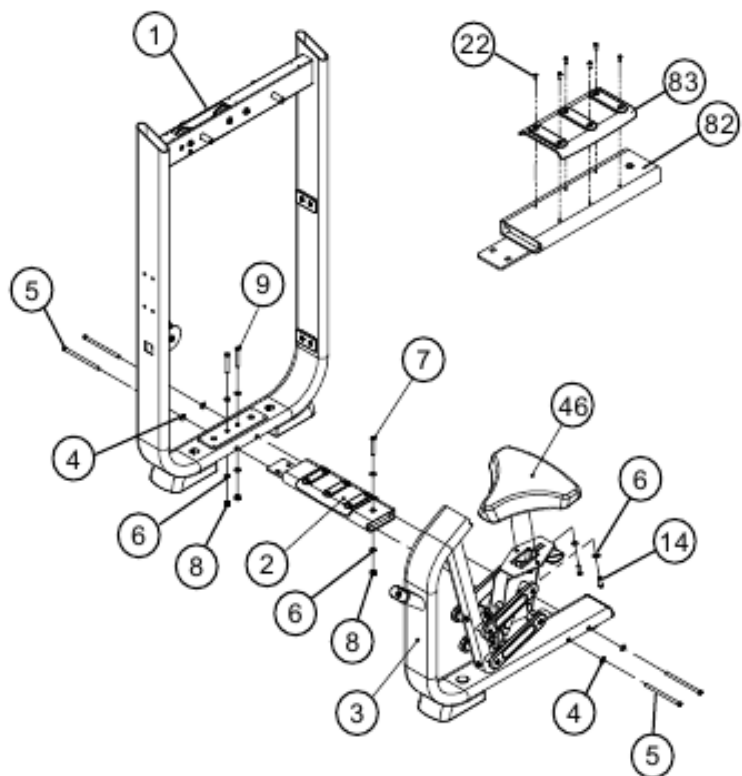
№ П/П	КОЛ-ВО	НОМЕР ДЕТАЛИ	ОПИСАНИЕ
1	1	52039РА-В	ОПОРА ТРЕНАЖЕРА РТД В СБОРЕ
2	1	52042РА-А	ЭЛЕМЕНТ СОЕДИНЕНИЯ БАЗЫ ТРЕНАЖЕРА РТД В СБОРЕ
3	1	5298601-С	РАМА ТРЕНАЖЕРА В СБОРЕ
4	6	2003001	ИЗОГНУТАЯ ШАЙБА, SAE 3/8"
5	4	2006424	БОЛТ С ВНУТРЕННИМ ШЕСТИГРАННИКОМ W/NP 3/8-16 X 6-1/4" (159ММ)
6	29	2001101	ПЛОСКАЯ ШАЙБА 3/8 SAE ST ZN
7	5	2005409	БОЛТ С ВНУТРЕННИМ ШЕСТИГРАННИКОМ 3/8-16 X 2-1/2" (64ММ)
8	7	2001201	ГАЙКА 3/8-16 LK ST ZN
9	2	2005410	БОЛТ С ВНУТРЕННИМ ШЕСТИГРАННИКОМ 3/8-16 X 2-3/4" (70ММ)
10	1	5206801-А	СВАРНОЙ СУППОРТ ПОВТОРНОЙ ПЛАНКИ
11	2	5207101-А	ОПОРНЫЙ ДИСК
12	1	52072РА-А	ОПОРА ПОДУШКИ ТРЕНАЖЕРА РТД В СБОРЕ
13	2	2006415	БОЛТ С ВНУТРЕННИМ ШЕСТИГРАННИКОМ W/NP 3/8-16 X 4" (102ММ)
14	5	2006404	БОЛТ С ВНУТРЕННИМ ШЕСТИГРАННИКОМ 3/8-16 X 1-1/4" (32ММ)
15	1	52075РА-А	ПОВОРОТНАЯ ПЛАНКА ТРЕНАЖЕРА РТД В СБОРЕ
16	1	5298001-А	КРЫШКА АЛЮМИНИЕВОГО НАКОНЕЧНИКА ШАРНИРА
17	3	2006403	БОЛТ С ВНУТРЕННИМ ШЕСТИГРАННИКОМ 3/8-16 X 1" (25ММ)
18	1	52084РА-В	РУКОЯТЬ ТРЕНАЖЕРА РТД В СБОРЕ
19	1	5208901-А	КРЫШКА АЛЮМИНИЕВОГО НАКОНЕЧНИКА
20	1	5234801-А	УДЕРЖИВАЮЩАЯ ВТУЛКА
21	1	5212601-С	КРЫШКА БАЗЫ ОПОРЫ
22	12	2004802	ВИНТ С ПОЛУКРУГЛОЙ ГОЛОВКОЙ W/NP10-32 X1/2" (12ММ)
23	2	5209701-А	НАПРАВЛЯЮЩАЯ ШТАНГА, ДИАМЕТР 19 X 1325
24	10	52101РА-В	ДИСК ШТАНГИ 15 ФУНТОВ (7КГ) РТД В СБОРЕ
25	1	5250101-С	10 ПЛАСТИН ТОРЦЕВЫХ КРЫШЕК В СБОРЕ
26	1	5218201-Д	7,5 ФУНТОВ (3,4КГ) НАКЛ. ВЕС В СБОРЕ
27	2	5098201-А	ПОДУШКА ГРУЗОБЛОКА
28	2	5095301-А	БУРТ ВАЛА НАПРАВЛЯЮЩЕЙ ШТАНГИ
29	2	5209801-А	ФИКСИРУЮЩАЯ ВТУЛКА НАПРАВЛЯЮЩЕЙ ШТАНГИ
30	1	5224701-В	РЕМЕНЬ ОПОРЫ ESAC
31	1	5209501-А	РЕМЕННАЯ ТЯГОВАЯ ПЛАСТИНА
32	1	5208201-А	ПЛАСТИНА ЗАСТЕЖКИ РЕМНЯ
33	2	2001201	ГАЙКА 3/8-16 LH LK ST ZN
34	6	2005405	БОЛТ С ВНУТРЕННИМ ШЕСТИГРАННИКОМ 3/8-16 X 1-1/2" (38ММ)
35	1	5248901-А	ПЕРЕДНЯЯ НАКЛАДКА ОПОРЫ N//O
36	1	5212901-В	ЛЕВАЯ ВЕРХНЯЯ ПЕРЕДНЯЯ НАКЛАДКА ОПОРЫ

37	1	5297701-A	ГРУЗОБЛОК С ОТМЕТКАМИ 15 ФУНТОВ (7КГ)
38	4	5213201-B	КРЕПЛЕНИЕ 19 ММ, ID STANDOFF
39	1	5297001-A	ЗАДНЯЯ НАКЛАДКА В СБОРЕ
40	1	5294601-A	КРЫШКА ОПОРЫ В СБОРЕ
41	1	5295001-A	ТАБЛИЧКА ТРЕНАЖЕРА В СБОРЕ
42	2	5244001-A	КАРЕТКА БОЛЬШОЙ КРЫШКИ ОПОРЫ
43	1	5244101-A	КАРЕТКА МАЛОЙ КРЫШКИ ОПОРЫ
44	1	5209001-B	ПОДУШКА ДЛЯ РУК
45	2	2006410	ВИНТ С ПОЛУКРУГЛОЙ ГОЛОВКОЙ W/NP 3/8-16 X 2-3/4" (70MM)
46	1	5246201-B	ПОДУШКА МАЛОГО СИДЕНЬЯ
47	1		РАМА ТРЕНАЖЕРА В ПОДСБОРКЕ
48	1	5204701-A	СВАРНАЯ РАМА ТРЕНАЖЕРА
49	1	5205401-A	ПЛОСКИЙ ОВАЛЬНЫЙ КОНЦЕВОЙ АДАПТЕР
50	1	5205501-A	РЕГУЛИРОВКА СИДЕНЬЯ
51	1	5294101-A	Регулятор основной рамы
52	1	5205201-A	АМОРТИЗАТОР
53	1		ЗАГЛУШКА
54	1	5293901-B	ОПОРА НОЖКИ
55	2	2006503	ВИНТ С ПОЛУКРУГЛОЙ ГОЛОВКОЙ W/NP 1/4-20 X 3/4" (19MM)
56	4		ВСТАВКА AVK
57	5		ПЛОСКАЯ ШАЙБА 16 X 6,5 1,0 T
58	4		ФЛАНЦЕВАЯ БРОНЗОВАЯ ВТУЛКА 25,55X19,05X16
59	1	52058РА-A	ГНЕЗДО СИДЕНЬЯ В СБОРЕ
60	2	5205301-A	ВАЛ РЕГУЛИРОВКИ СИДЕНЬЯ
61	4	5246301-D	ПЛАСТИНА СИДЕНЬЯ
62	1	5280301-A	ИНДИКАТОР НАСТРОЙКИ СИДЕНЬЯ
63	1	52062РА-A	РУКОЯТЬ СИДЕНЬЯ В СБОРЕ
64	1	5206601-B	ШПИЛЬКА
65	1		ПРУЖИНА
66	1		ЗАЖИМНАЯ ГАЙКА
67	2	5206701-A	ПЛАСТИНА РУКОЯТИ СИДЕНЬЯ
68	2	20039-A	БОЛТ С БУРТИКОМ
69	2		ГАЙКА LK ST ZN 1/4-20 X 8.0T
70	1	5218501-C	ПЛАСТИКОВАЯ РУКОЯТЬ СИДЕНЬЯ
71	2	5246401-A	ГАЗОВЫЙ ЦИЛИНДР
72	1	5205801-A	СВАРНОЙ КОЖУХ СИДЕНЬЯ
73	1	5206201-A	СВАРНАЯ РУКОЯТЬ СИДЕНЬЯ
74	2		ВТУЛКА
75	1	5223801-B	ОГРАНИЧИВАЮЩАЯ ПЛАСТИНА

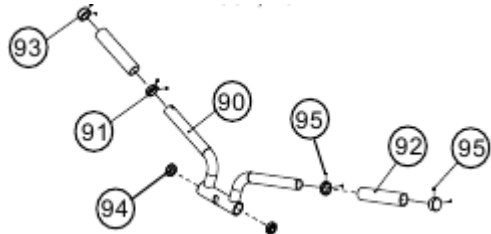
76	1	5223801-B	СВАРНАЯ ОПОРА ТРЕНАЖЕРА
77	3	5203801-A	РОЛИК РЕМНЯ
78	8		ПЛОСКАЯ ШАЙБА 12 X 5,2 X 1,0T
79	2		ВИНТ С ПОЛУКРУГЛОЙ ГОЛОВКОЙ 3/8-16 X 3-1/2" (89MM)
80	4	5213001-A	ПОДУШКА ДЕРЖАТЕЛЯ НАКЛАДКИ
81	6	5248501-A	РАСШИРИТЕЛЬ ФЛАНЦ 16,2 X 10,1 X 6
82	1	5204201-A	КОННЕКТОР РАМЫ ТРЕНАЖЕРА
83	1	5226901-A	ПОКРЫТИЕ ДОРОЖКИ
84	1	5207201-A	ОПОРА ПОДУШКИ ТРЕНАЖЕРА
85	1		ПЛОСКООВАЛЬНЫЙ КОНЦЕВОЙ АДАПТЕР
86	1	5207501-B	ПОВОРОТНЫЙ РУКАВ
87	2		ПОДШИПНИК ФЛАНЦА
88	2	5208301-A	ОСЬ
89	1	5227501-A	ПРОТИВОВЕС
90	1	5208401-B	СВАРНАЯ РУКОЯТЬ ТРЕНАЖЕРА
91	2	5096301-B	ВОРОТНИК
92	2	5208801-A	ДЕРЖАТЕЛЬ
93	2	5096601-B	АЛЮМИНИЕВАЯ КРЫШКА
94	2	5096701-A	ПОДШИПНИК
95	8		СТОПОРНЫЙ ВИНТ M4X3MM L
96	1	52102PA-B	ТОРЦЕВАЯ КРЫШКА 15 ФУНТОВ (7КГ)
97	1	5210901-A	ОСНОВА СЕЛЕКТОРА
98	1	5303701-A	ПЕТЛЕВОЙ ЗАЖИМ
99	1	5211301-A	ЗАСТЕЖКА ДЛЯ РЕМНЯ
100	1		ШТИФТ С ГОЛОВКОЙ И ОТВЕРСТИЕМ ДЛЯ ШПИЛЬКИ
101	1	5211201-B	КОЖУХ ЗАСТЕЖКИ ДЛЯ РЕМНЯ
102	2	5218401-B	АМОТИЗАТОР
103	1	5245301	СЕЛЕКТОРНАЯ ШПИЛЬКА ГРУЗОБЛОКА
104	2		ВИНТ С ПОЛУКРУГЛОЙ ГОЛОВКОЙ W/NP 3/8-16X 1-3/4" (45MM)
105	1	52180PA-C	НАКЛ. ВЕСА 7,5 ФУНТОВ (3,4КГ)
106	1	5218101-A	ШПИЛЬКА НАКЛ. ВЕСА 7,5 ФУНТОВ (3,4КГ)
107	1	P46609-101	ПРУЖИНА
108	1	5244901-C	РУКОЯТЬ НАКЛ. ВЕСА 7,5 ФУНТОВ (3,4КГ)
109	1	5243801-C	КРЫШКА ОПОРЫ
110	1		ЗНАЧОК



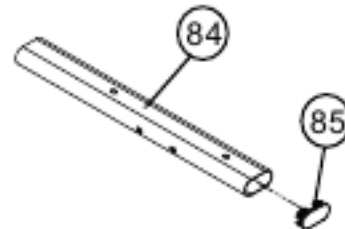
№2 Н/Д 52042РА-А ЭЛЕМЕНТ СОЕДИНЕНИЯ БАЗЫ
ТРЕНАЖЕРА РТД В СБОРЕ



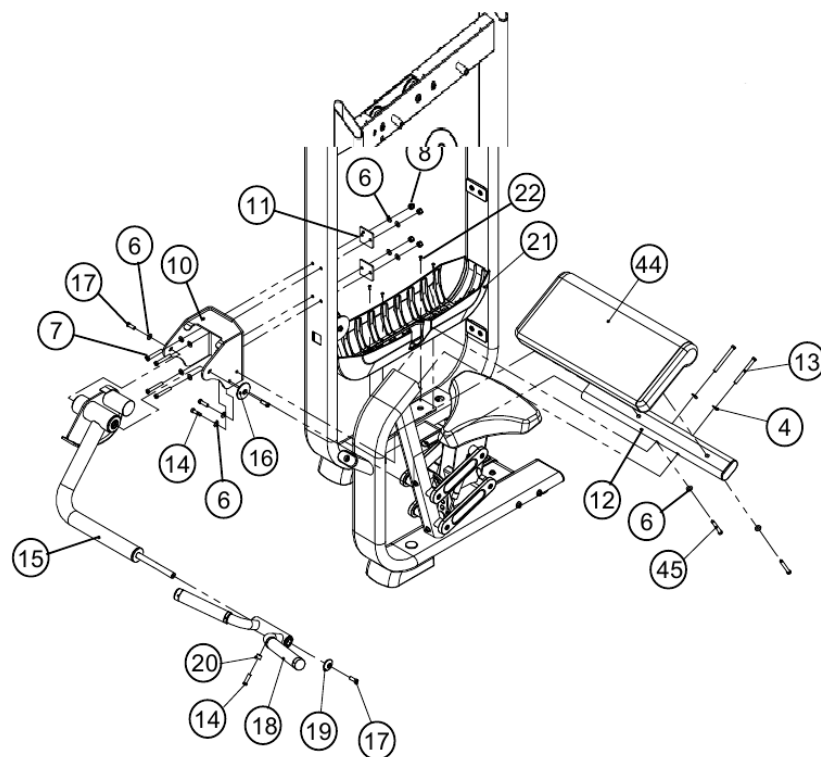
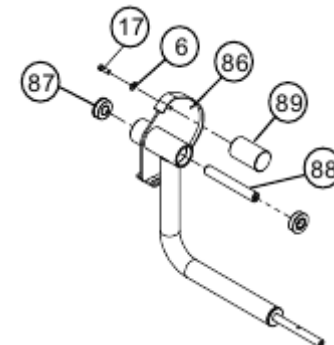
№18 Н/Д 52084РА-А РУКОЯТЬ ТРЕНАЖЕРА РТД В СБОРЕ

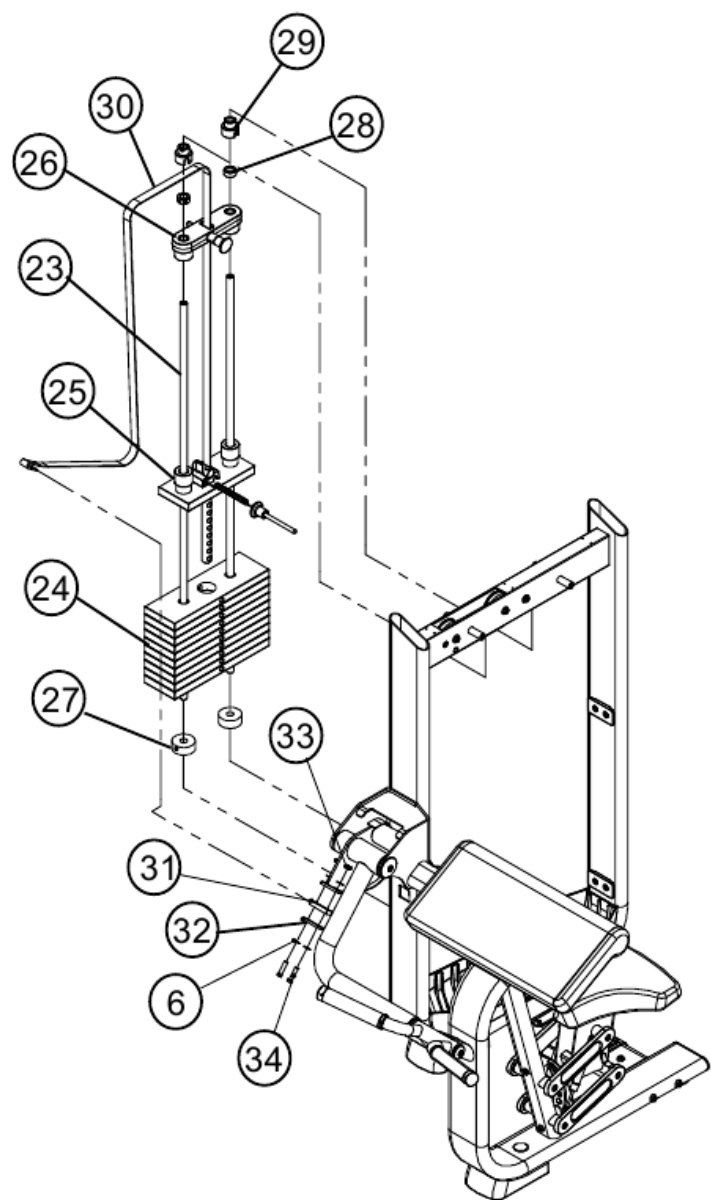


№12 Н/Д 52072РА-А ОПОРА
ПОДУШКИ ТРЕНАЖЕРА РТД В
СБОРЕ

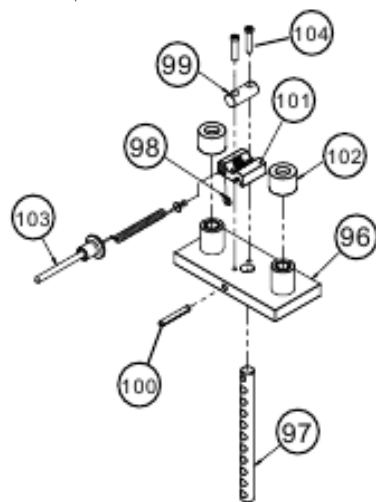


№15 Н/Д 52075РА-А ПОВОРОТНАЯ
ПЛАНКА ТРЕНАЖЕРА РТД В СБОРЕ

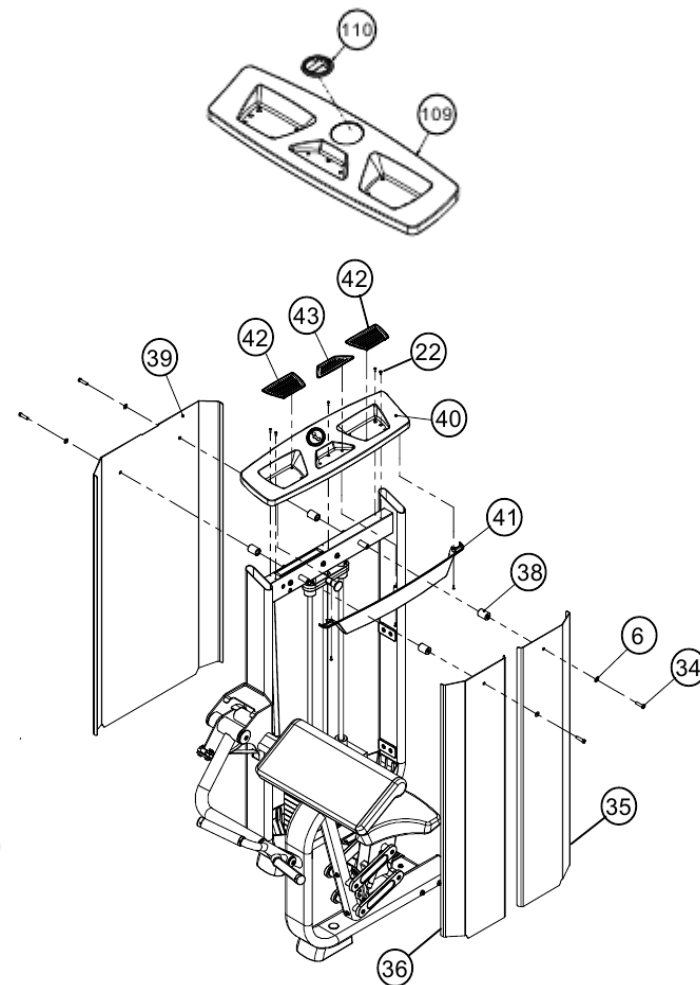
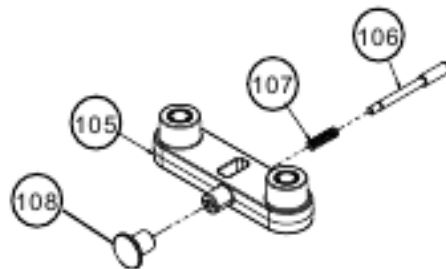




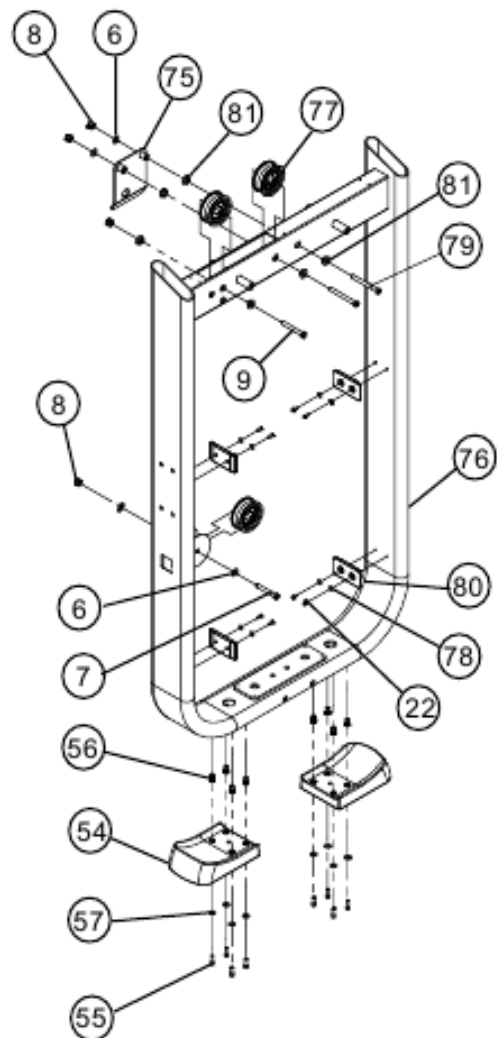
№25 Н/Д 5250101-С 10 ПЛАСТИН №40 Н/Д 5294601-А КРЫШКА ОПОРЫ В СБОРЕ
ТОРЦЕВЫХ КРЫШЕК В СБОРЕ



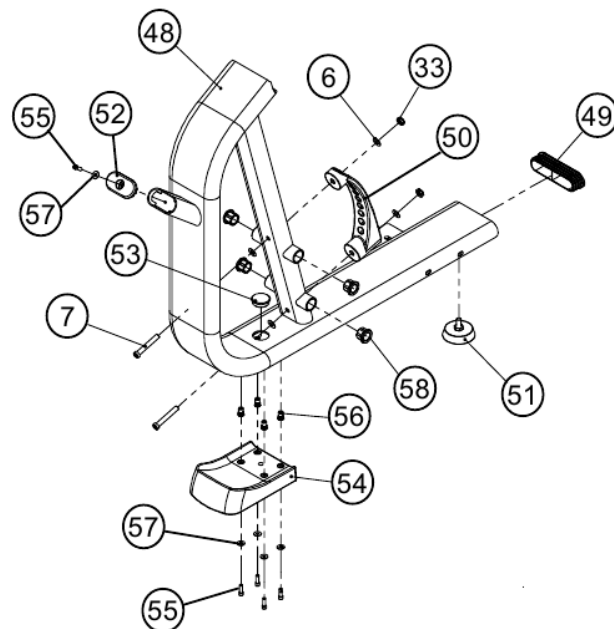
№26 Н/Д 5218201-D 7,5 ФУНТОВ
(3,4КГ) НАКЛ. ВЕС В СБОРЕ



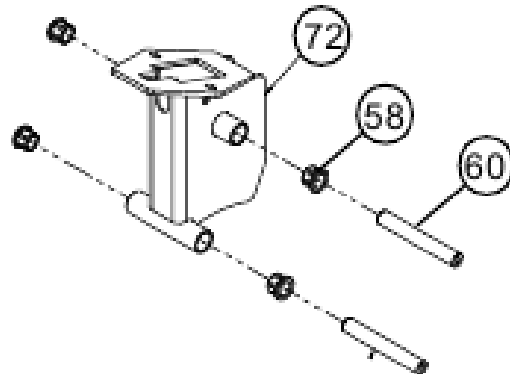
№ 1 Н/Д 52039РА-В
ОПОРА ТРЕНАЖЕРА РТД В СБОРЕ



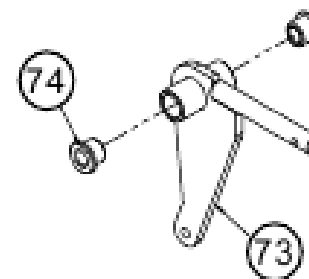
№ 47 Н/Д Р20-3009
РАМА ТРЕНАЖЕРА В ПОДСБОРКЕ



№59 Н/Д 52058РА-А
ГНЕЗДО СИДЕНЬЯ В СБОРЕ



№63 Н/Д 52062РА-А РУКОЯТЬ СИДЕНЬЯ В СБОРЕ



№3 Н/Д 5298601-С РАМА ТРЕНАЖЕРА В СБОРЕ

