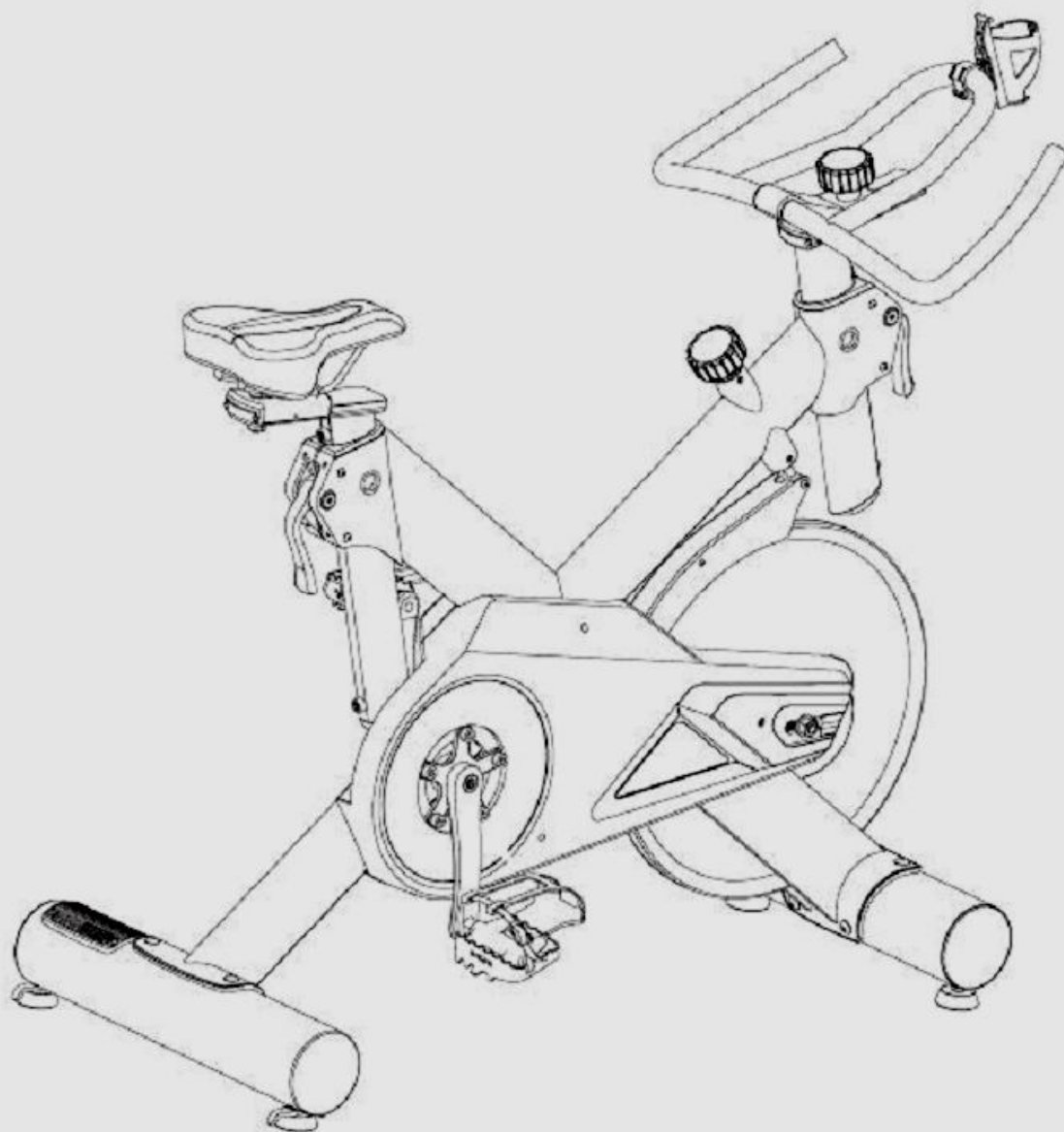


СПИНБАЙК

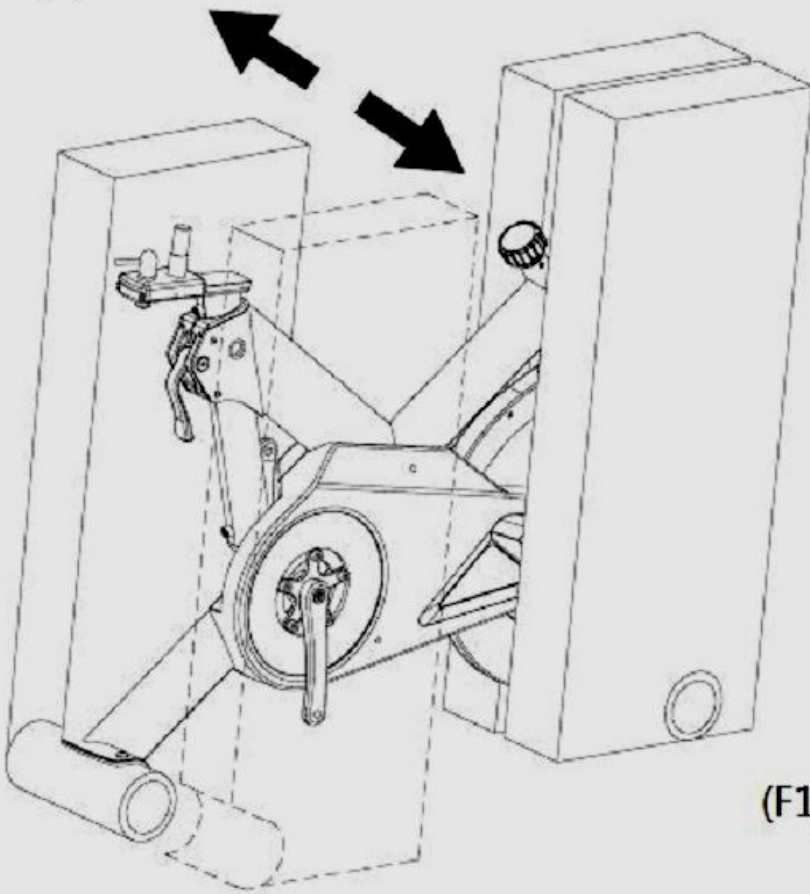


МОДЕЛЬ: *CB8500*

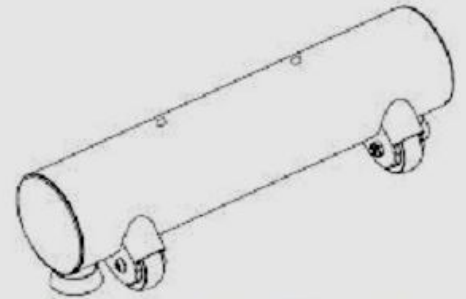
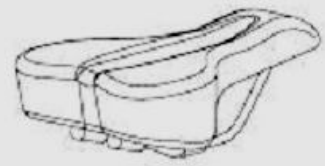
SPORTOP®

ИНСТРУКЦИЯ ПО ИСПОЛЬЗОВАНИЮ **РУССКИЙ**

(A) Рама



(D) Сидение



(B) Передняя ножка

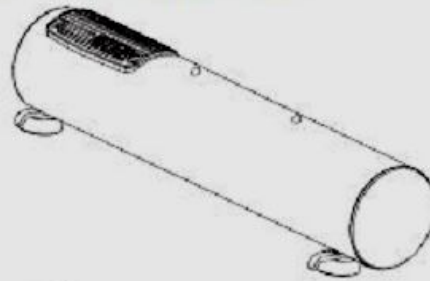
(F1) Правая педаль



(F2) Левая педаль



(C) Задняя ножка

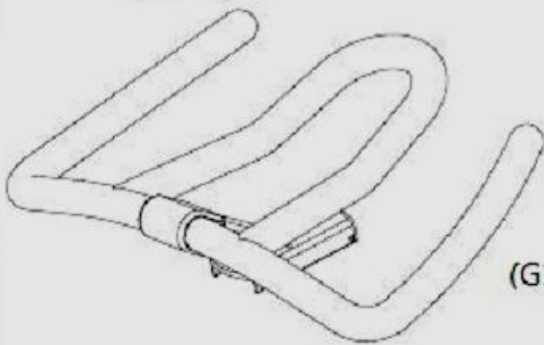


(G5) Держатель консоли



(G9) Резиновая накладка

(E) Руль



(G10) Гайка



(G4) Подставка для бутылки



(G11) Болт



(G6) Болт



(G7) Болт



(G1) Ручка-регулятор



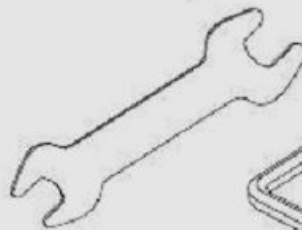
(G2) Прокладочное кольцо



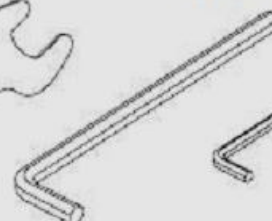
(G3) Гайка



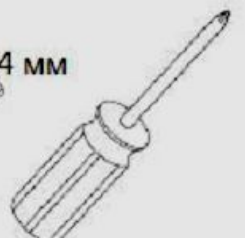
14/15 мм



6 мм



4 мм

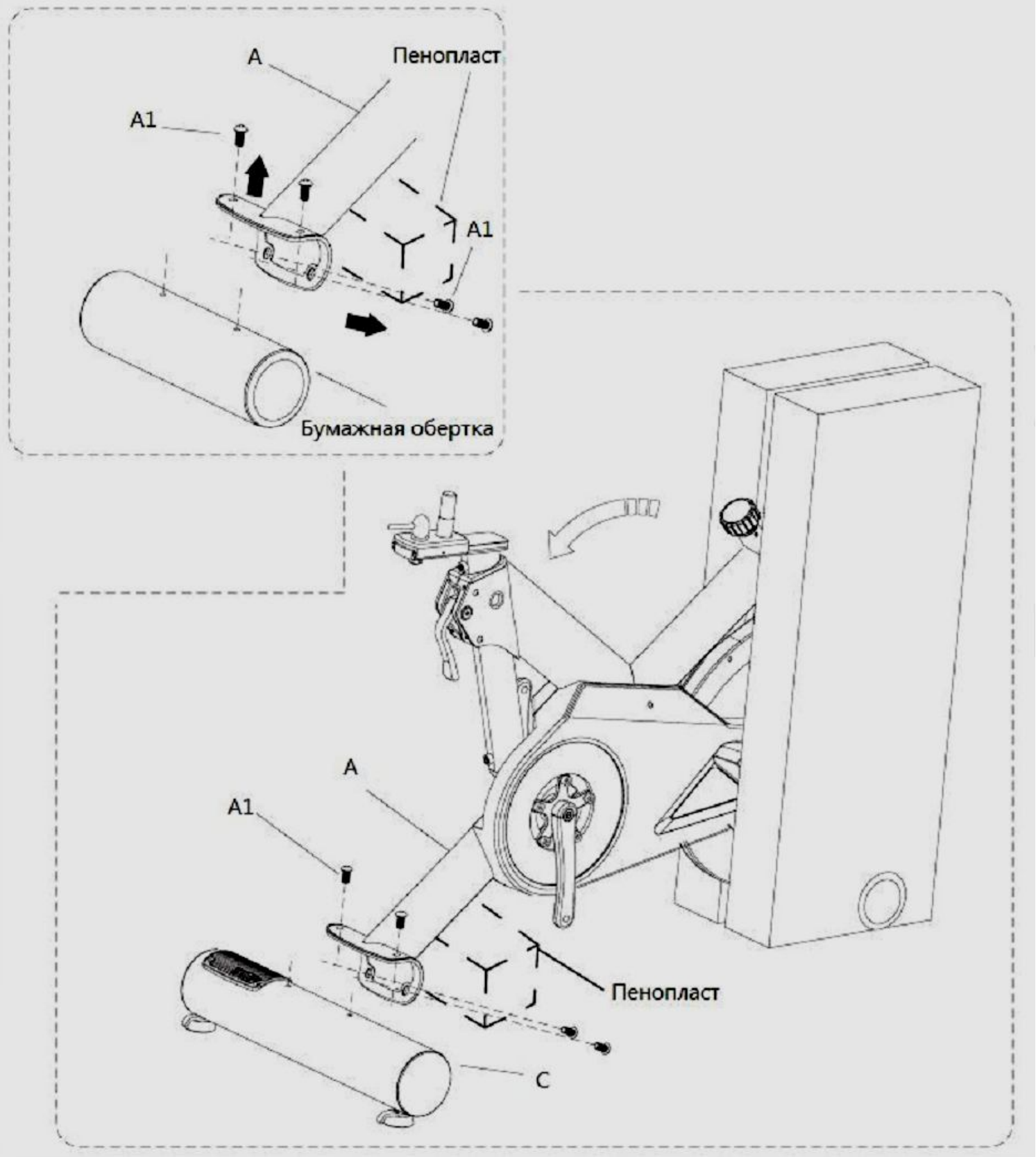


Шаг 1. Монтаж задней ножки

Открутите болт (A1) и снимите бумажную обертку с задней ножки.

Приподымите заднюю часть рамы (A) и подставьте брусок из пенопласта, чтобы стабилизировать положение рамы.

Прикрутите заднюю ножку (C) к раме (A) с помощью болтов (A1).

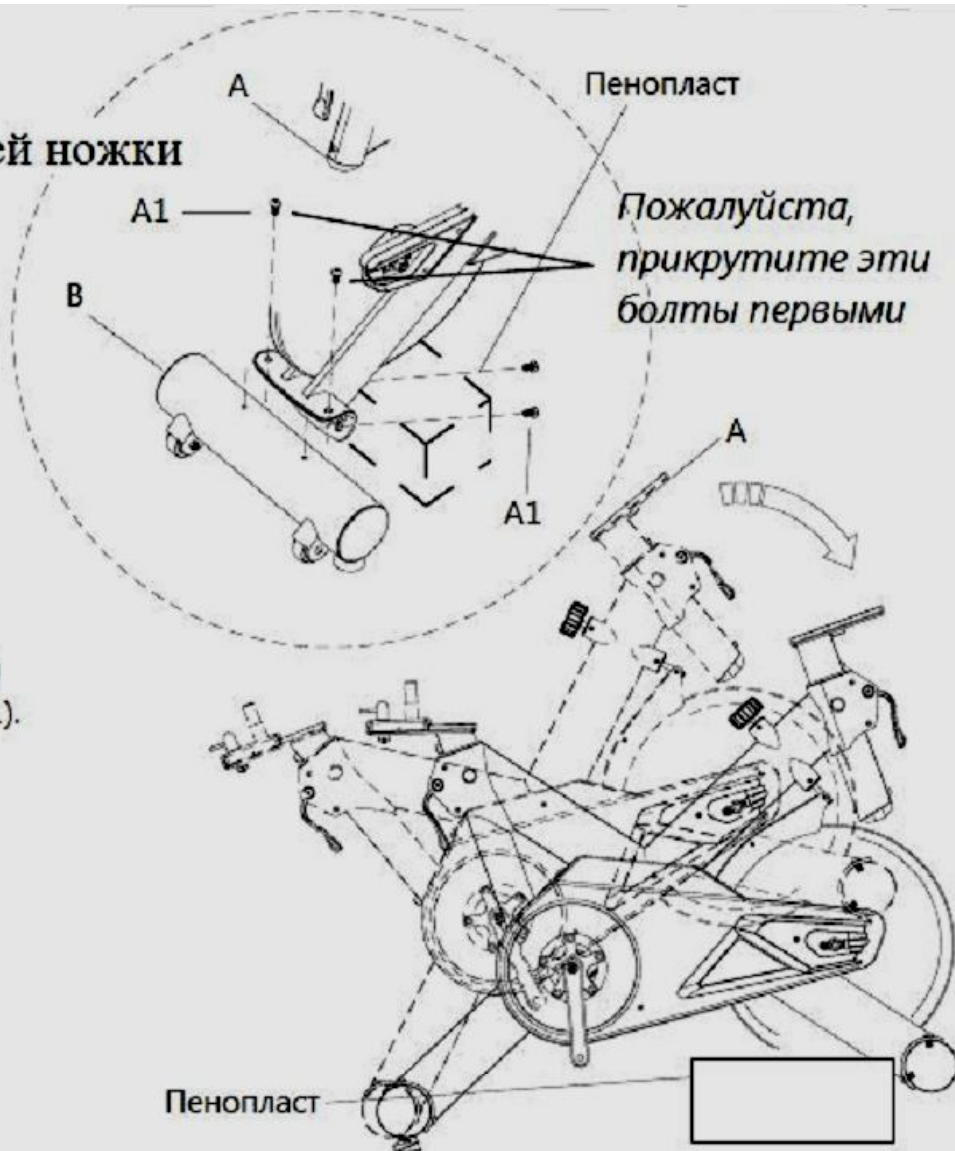


Шаг 2. Монтаж передней ножки

Приподымите переднюю часть рамы (А) и подставьте брусок из пенопласта, чтобы стабилизировать ее положение.

Открутите болты (А1), снимите бумажную обертку с передней ножки (В).

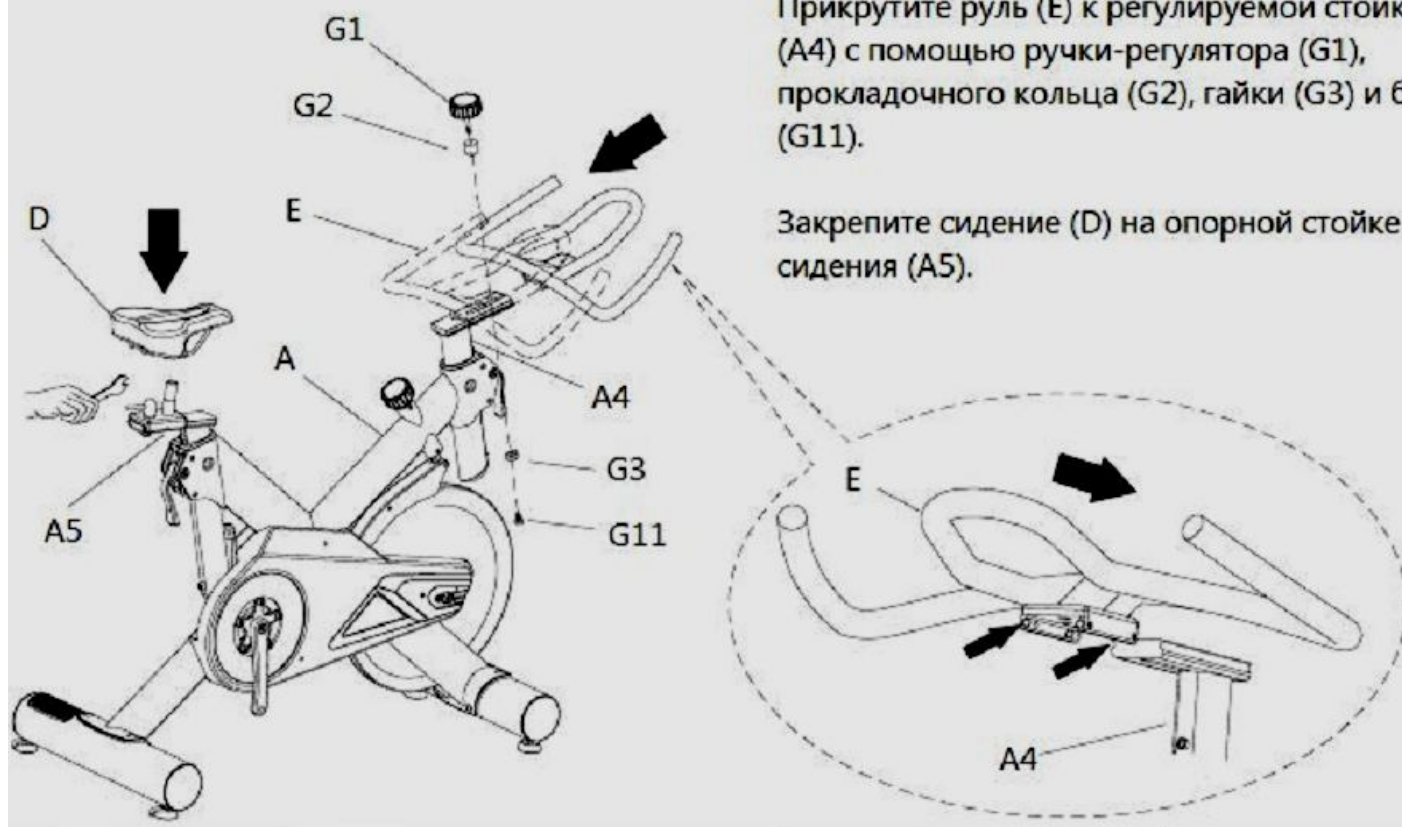
Прикрутите переднюю ножку (В) к раме (А) с помощью болтов (А1).



Шаг 3. Монтаж руля и сидения

Прикрутите руль (Е) к регулируемой стойке (А4) с помощью ручки-регулятора (G1), прокладочного кольца (G2), гайки (G3) и болта (G11).

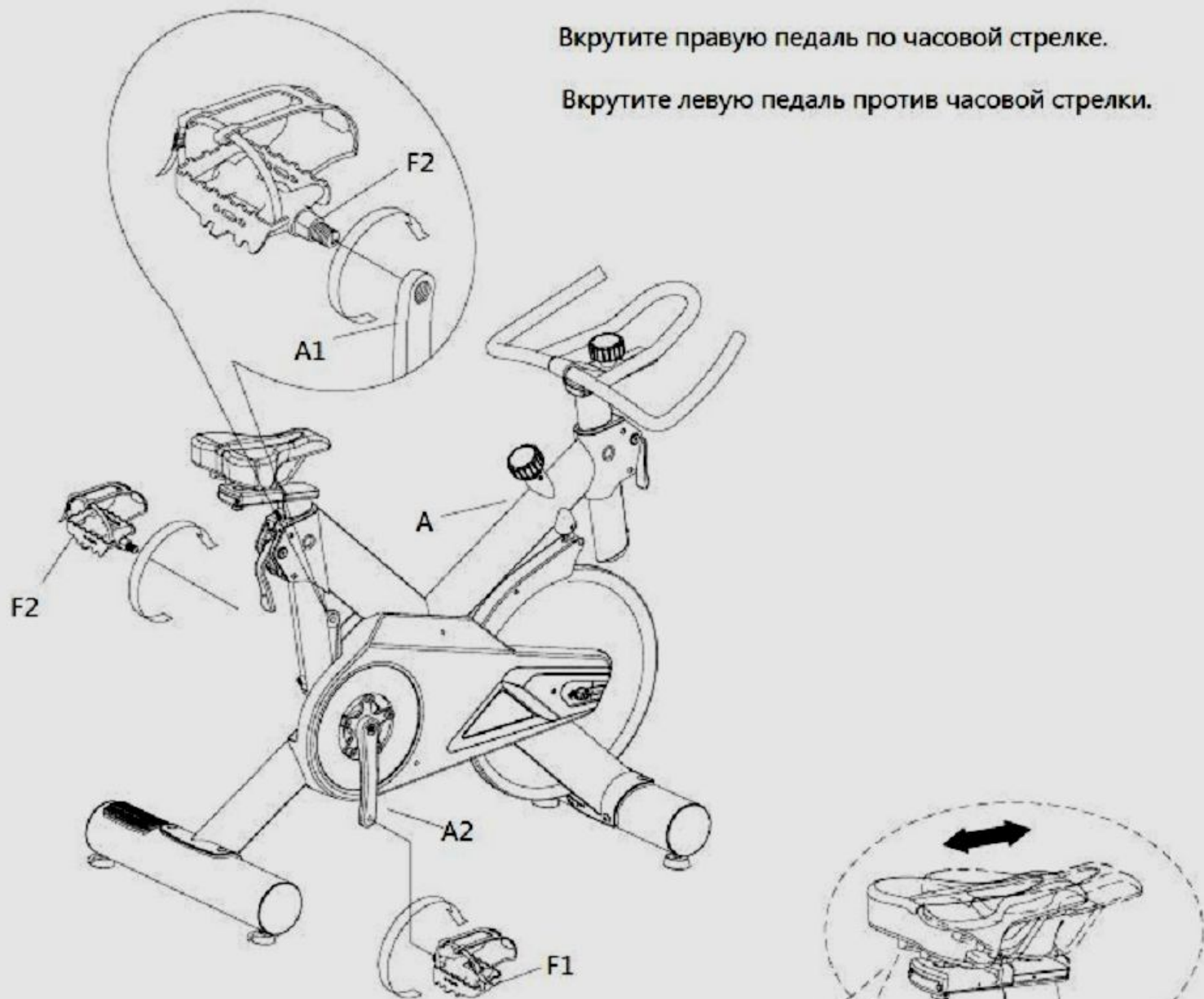
Закрепите сидение (D) на опорной стойке сидения (А5).



Шаг 4. Монтаж педалей

Вкрутите правую педаль по часовой стрелке.

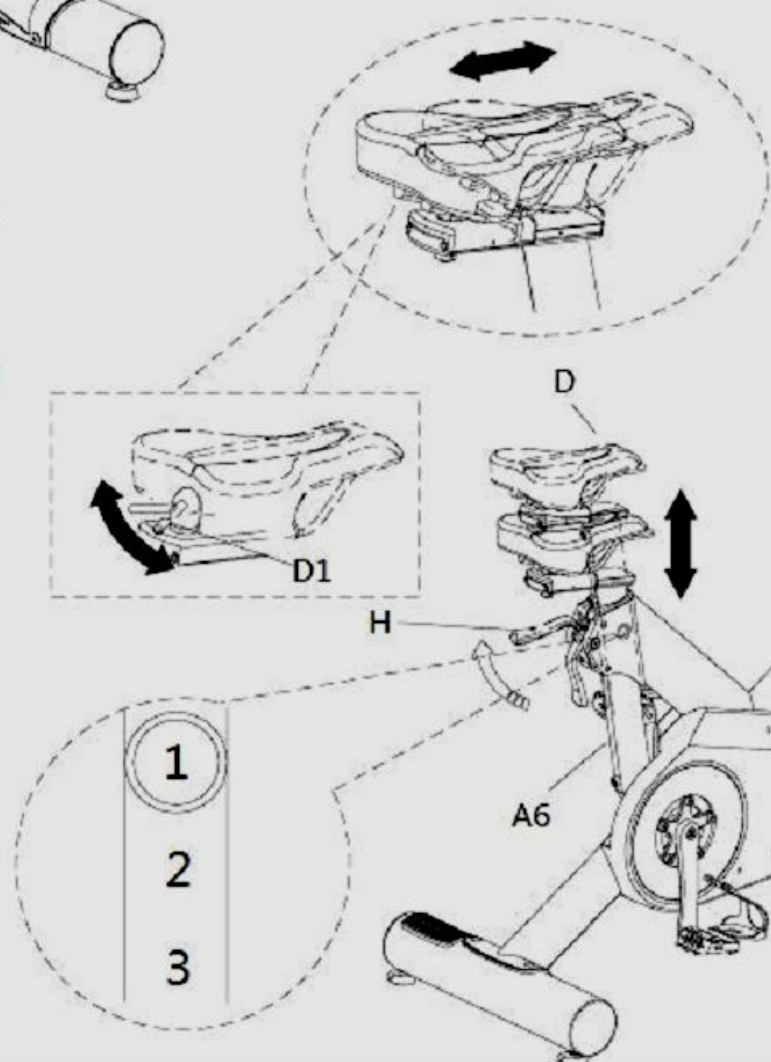
Вкрутите левую педаль против часовой стрелки.



Шаг 5. Как регулируется положение сидения

Прижмите фиксатор (D1) сидения, чтобы выбрать подходящее положение. Затем верните фиксатор в исходное положение, чтобы зафиксировать сидение.

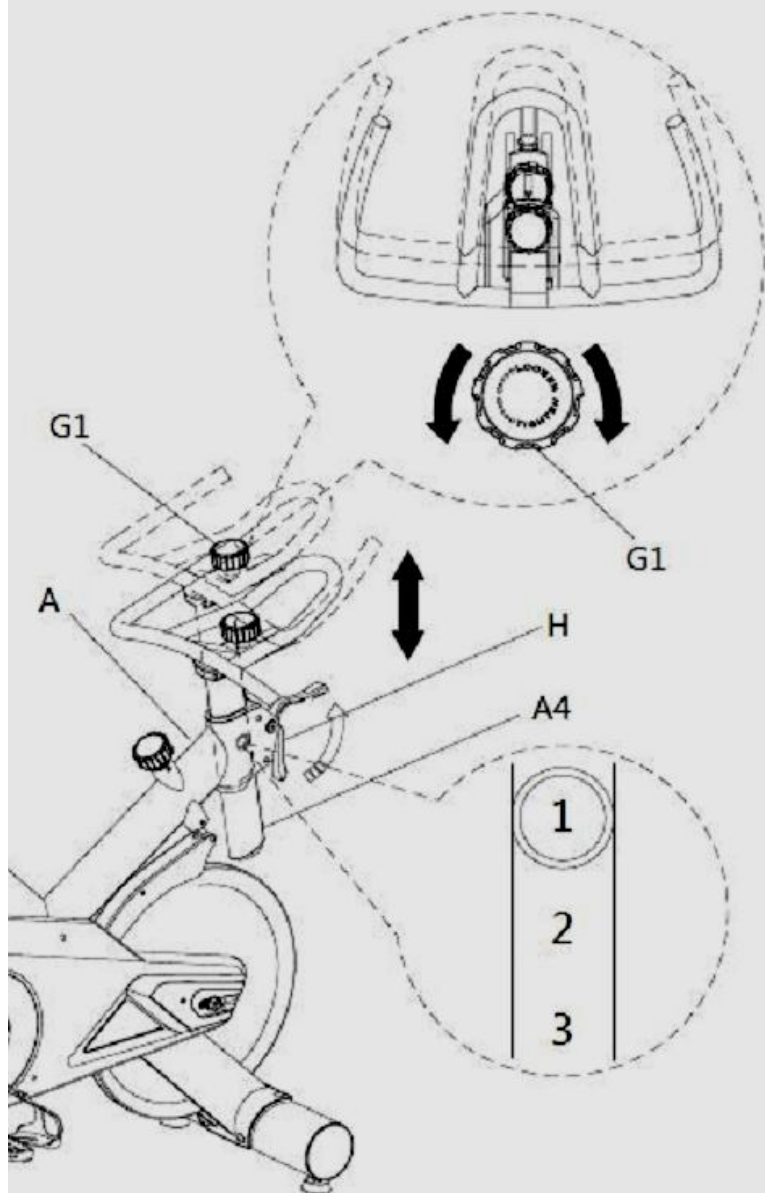
Потяните на себя ручку-фиксатор (H) и установите необходимую высоту сидения. Нажмите на ручку, чтобы зафиксировать положение.



Шаг 6. Как регулируется положение руля

Ослабьте ручку-фиксатор (G1), чтобы выбрать необходимое положение руля, затем зажмите фиксатор.

Оттяните ручку-фиксатор (H), чтобы установить необходимую высоту руля, перемещая регулируемую стойку вверх-вниз. Нажмите на фиксатор, чтобы зафиксировать выбранное положение.



Шаг 7. Как остановить тренажер. Как регулируется нагрузка.

Если во время тренировки возникает необходимость остановить тренажер, нажмите на ручку (A7).

С помощью ручки-регулятора Вы можете изменять нагрузку во время тренировки. Чтобы увеличить нагрузку, крутите ручку в направлении "+", чтобы уменьшить - в направлении "-".

Используйте регуляторы, находящиеся под ножками тренажера, чтобы компенсировать неровности пола.

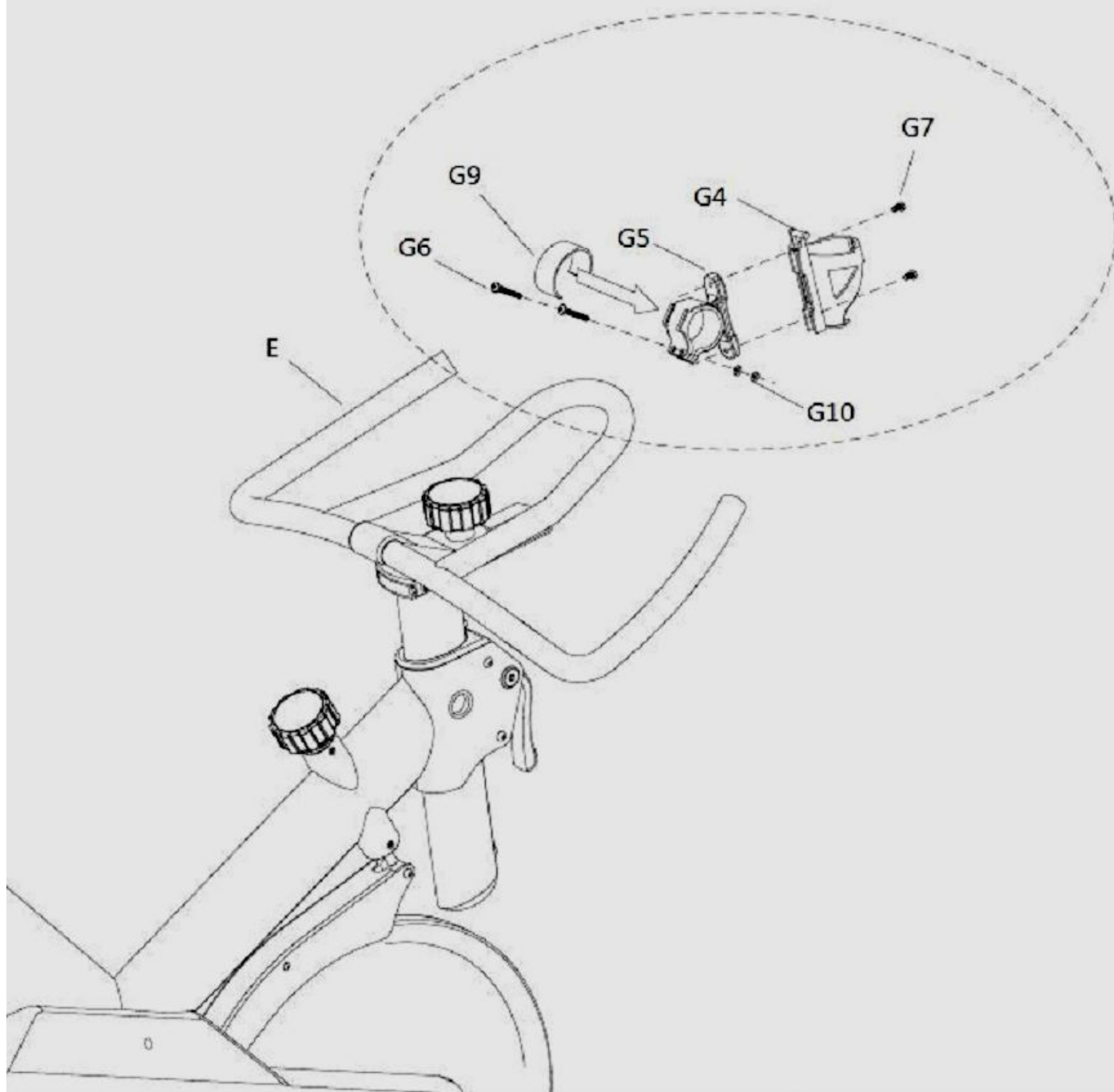


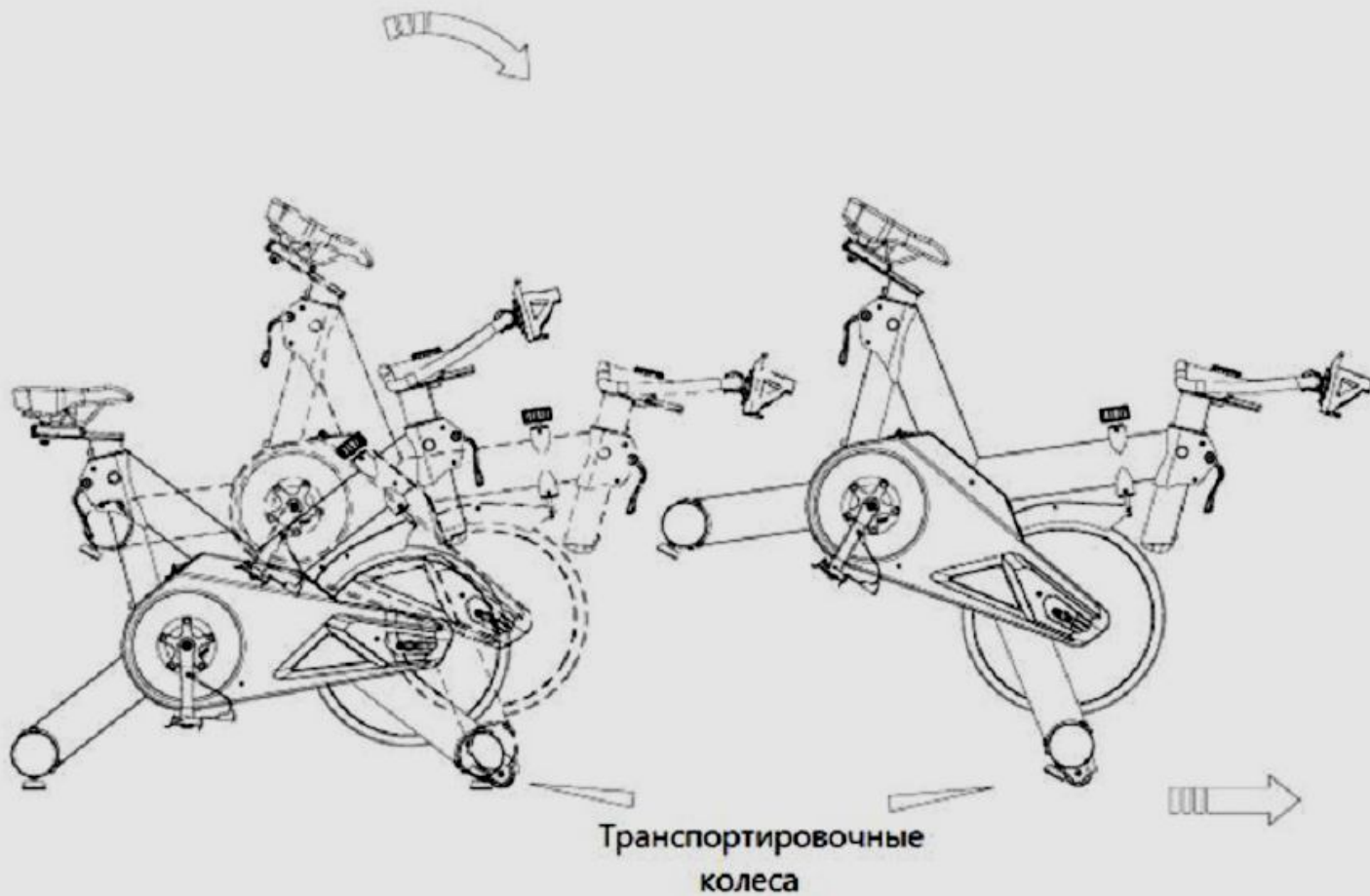
Шаг 8. Монтаж подставки под бутылку и держателя консоли

Оберните держатель консоли (G5) резиновой накладкой (G9) и прикрутите его к рулю болтами (G6) и гайками (G10).

*** Если держатель консоли (G5) кажется Вам закрепленным ненадежно, добавьте еще одну накладку (G9).*

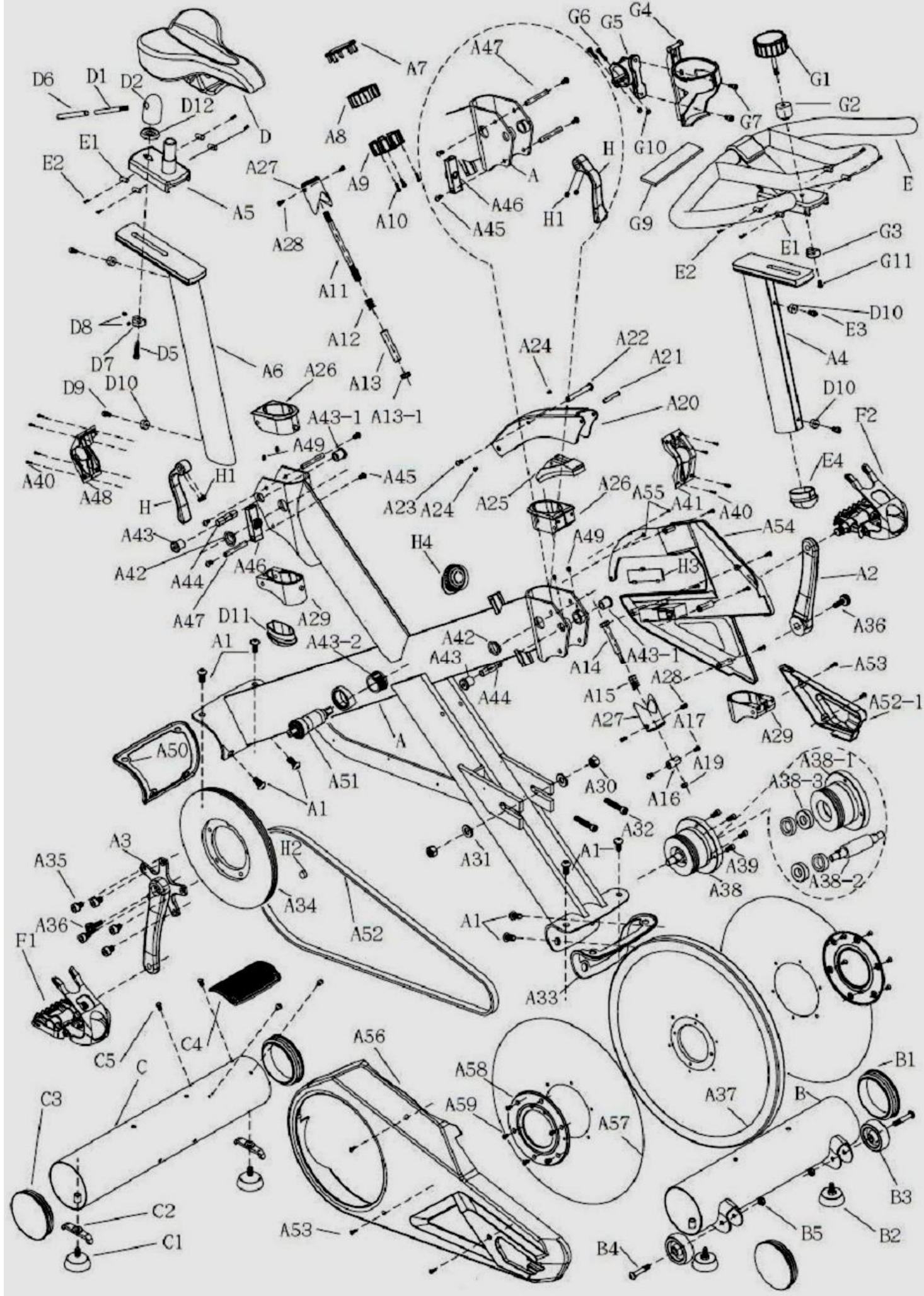
Прикрутите подставку для бутылки (G4) к держателю консоли (G5) с помощью болтов (G7).





Шаг 9. Как перемещать тренажер

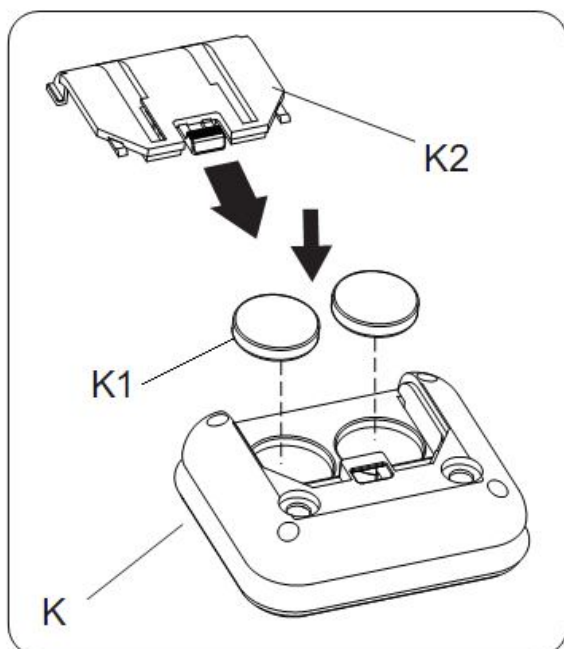
Станьте перед тренажером, возьмитесь за руль и потяните его на себя. Вы можете с легкостью перемещать тренажер благодаря транспортировочным колесам, расположенным на передней ножке.



СПИСОК ЗАПЧАСТЕЙ

Арт.	Описание	К-	Арт.	Описание	К-во
А	Рама	1	А38	Ременное колесо	
А1	Болт	8	А38-1	Ременное колесо	1
А2	Рычаг педали (лев.)	1	А38-2	Ось	1
А3	Рычаг педали (прав.)	1	А38-3	Подшипник	2
А4	Стойка руля	1	А38-4	Втулка	2
А5	Основание сидения	1	А39	Болт	4
А6	Стойка сидения	1	А40	Болт	8
А7	Ручка-регулятор		А41	Декоративная панель (перед.)	1
А7	Верхняя крышка регулятора	1	А42	Колпачок	2
А8	Алюминиевая основа регулятора	1	А43	Гайка (прав.)	2
А9	Нижняя часть регулятора	1	А43-1	Гайка (лев.)	2
А10	Болт	3	А43-2	Колпачок	1
А11	Ось	1	А44	Ось	2
А12	Пружина	1	А45	Болт	8
А13	Гайка	1	А46	Прокладка	2
А13-1	Гайка	1	А47	Ось	4
А14	Болт	1	А48	Декоративная панель (задн.)	1
А15	Пружина	1	А49	Болт	4
А16	Втулка	1	А50	Прокладка на задней ножке	1
А17	Болт	2	А51	Втулка	1
А19	Гайка	1	А52	Ремень	1
А20	Основание регулятора	1	А52-1	Декоративная панель	1
А21	Гайка	1	А53	Болт	10
А22	Гайка	1	А54	Декоративная панель (лев.)	1
А23	Болт	1	А55	Болт	2
А24	Болт	2	А56	Декоративная панель (прав.)	1
А25	Фиксатор положения стойки руля	1	А57	Декоративная панель из нержавеющей стали	2
А26	Колпачок	2	А58	Декоративная панель	2
А27	Колпачок	2	А59	Болт	12
А28	Болт	4	В	Передняя ножка	1
А29	Колпачок	2	В1	Колпачок	2
А30	Гайка	2	В2	Регулятор передней ножки	2
А31	Шайба	2	В3	Колесо	2
А32	Болт	2	В4	Болт	2
А33	Прокладка на передней ножке	1	В5	Гайка	2
А34	Колесо привода	1	С	Задняя ножка	1
А35	Болт	5	С1	Регулятор задней ножки	2
А36	Болт	2	С2	Гайка	2

A37	Маховик	1	C3	Колпачок	2
C4	Резиновая накладка	1	G1	Фиксатор	1
C5	Болт	4	G2	Прокладочное кольцо	1
D	Сидение	1	G3	Гайка	1
D1	Фиксатор	1	G4	Подставка для бутылки	1
D2	Ограничитель движения сидения	1	G5	Держатель консоли	1
D5	Болт	1	G6	Болт	2
D6	Колпачок	1	G7	Болт	2
D7	Гайка	1	G9	Резиновая накладка	2
D8	Болт	1	G10	Гайка	2
D9	Болт	2	G11	Болт	1
D10	Колпачок	4	H	Фиксатор	2
D11	Колпачок	1	H1	Гайка	4
E	Руль	1	H2	Магнит	1
E1	Ось	8	H3	Декоративная панель	1
E2	Болт	8	H4	Декоративная панель	1
E3	Болт	2			
E4	Колпачок	1			
F1	Педаль (прав.)	1			
F2	Педаль (лев.)	1			

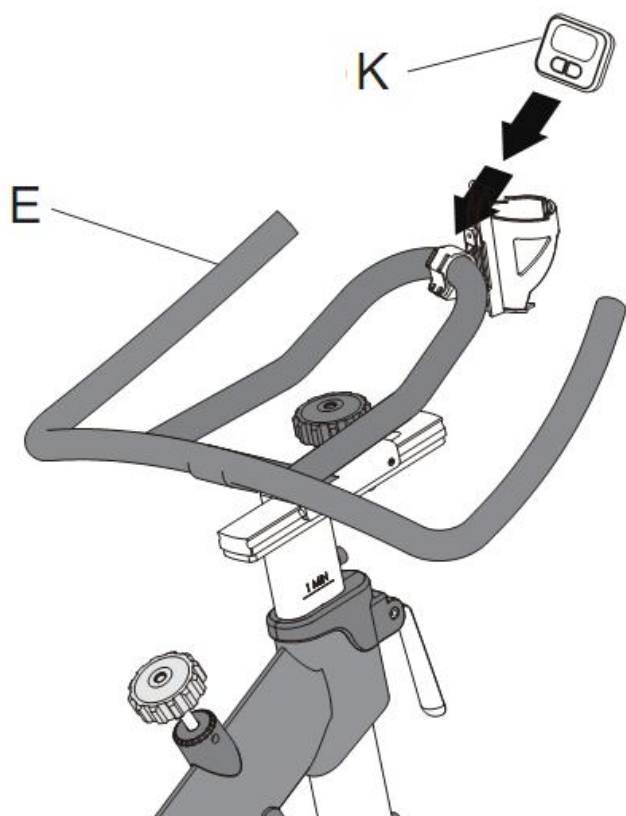
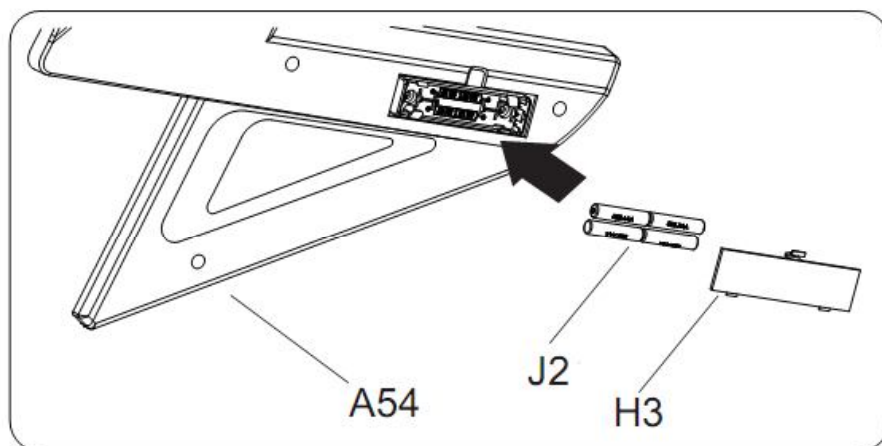


КАК УСТАНОВИТЬ АККУМУЛЯТОР КОМПЬЮТЕРА

Откройте крышку аккумулятора (K2), вставьте аккумулятора и закройте крышку

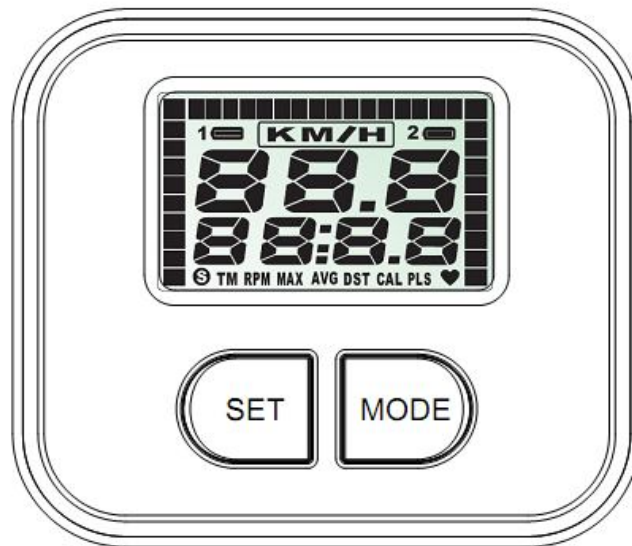
КАК УСТАНОВИТЬ АККУМУЛЯТОР ПЕРЕДАТЧИКА

Откройте крышку (H3), вставьте четыре аккумулятора и зафиксируйте их крышкой



КАК УСТАНОВИТЬ КОМПЬЮТЕР

Вставьте компьютер (K) в держатель на руле, как показано на рисунке



ФУНКЦИИ КНОПОК:

[MODE]: 1. Нажмите, чтобы остановить СКАНИРОВАНИЕ (SCAN), и затем нажмите по одному разу TIME → RPM → MAX SPEED → AVG. SPEED → DISTANCE → CALORIES → PULSE.

2. Удерживайте MODE в течении двух секунд, чтоб переключить экран анимации на экран скорости

3. Удерживайте MODE в течении двух секунд для полной перезагрузки

[SET]: Установка значений упражнения

ФУНКЦИИ ДИСПЛЕЯ:

[SPEED]: Диапазон - 0.0 - 99.9 (KM/Ч-М/Ч). Скорость отображается при более чем 15 ОБ/М.

Экран скорости загорается в соответствии с входящим сигналом ОБ/М.

[TIME]: Диапазон - 0:0 - 99:59 (+/- 1 мин.). Если не установлена программа занятия, то время отсчитывается от 0. Если программа установлена, то отсчет начинается в обратном порядке при более чем 15 ОБ/М

[DISTANCE]: Диапазон - 0.0 - 99.9 (KM-М) (+/-1)

[CALORIES]: Диапазон 0 - 9999 (+/-10)

[ODO]: Диапазон 0.0 - 999.9 (KM-М)

[PULSE]: Диапазон - 30-230 УД/М (+/-1). Пульс измеряется с помощью датчика на руле, либо накладки на груди

[RPM]: Диапазон - 0 - 15 - 999 (ОБ/М)

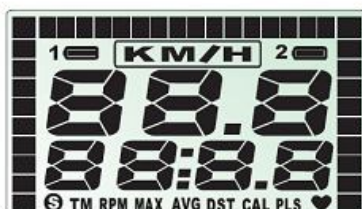
[AVG SPEED]: Диапазон - 0.0 - 99.9 (KM/Ч-М/Ч)

[MAX SPEED]: Диапазон - 0.0 - 99.0 (KM/Ч-М/Ч)

ПОРЯДОК РАБОТЫ:

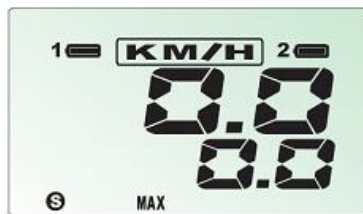
■ ВКЛЮЧЕНИЕ

Установите батарею, компьютер включится с длинным звуковым сигналом в течение двух секунд. На ЖК-дисплее отобразится надпись ODO в течение двух секунд. Компьютер будет оставаться в режиме СТОП, пока пользователь не начнет тренировку, и каждая функция будет отображаться каждые 6 секунд. (см. рис. 1-9)

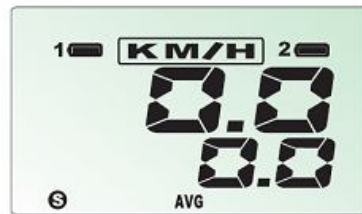




4



5



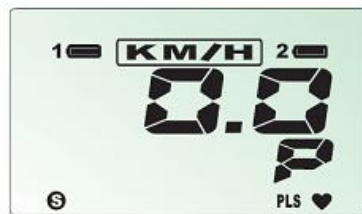
6



7



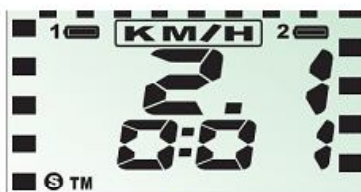
8



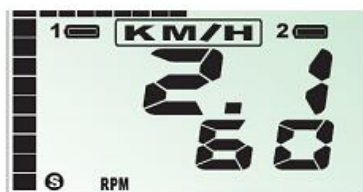
9

■ ТРЕНИРОВКА

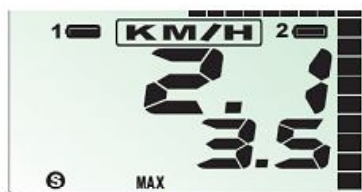
Начните тренировку, компьютер будет отображать каждую функцию каждые 6 секунд. Экран будет отображать экран анимации. Зажмите MODE на 2 сек., и появится экран СКОРОСТЬ (SPEED). (см. рис. 10-19)



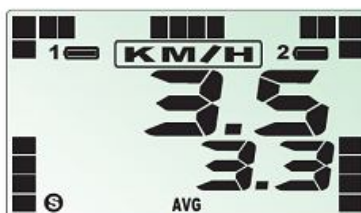
10



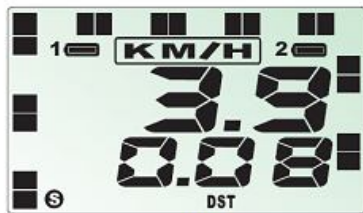
11



12



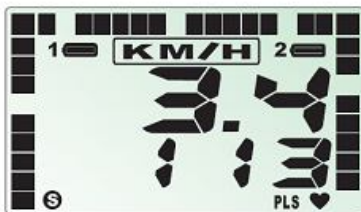
13



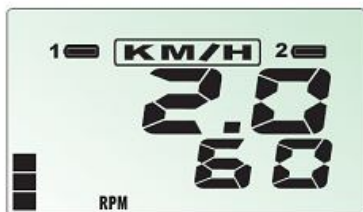
14



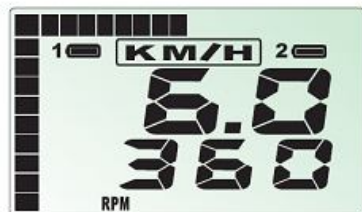
15



16



17



18



19

ПРИМЕЧАНИЕ:

1. Остановите тренировку на 4 секунды, компьютер перейдет в режим ожидания. Без любого входящего сигнала (прокручивания или нажатой кнопки) на протяжении более 30 секунд, экран выключится и войдет в режим сна.
2. Чтобы вывести компьютер из режима сна, нажмите любую клавишу.
3. Дисплей низкого заряда батареек: когда заряд батареек ниже 2,5V, символ разряженной батареек напомнит о необходимости замены батареек в ресивере (1) или в трансмиттере (2) (см. рис. 20 и 21).



20



21

4. Ресивер и трансмиттер должны иметь одинаковый серийный номер. Убедитесь в этом перед началом сборки тренажера.
5. Чтобы заменить трансмиттер или ресивер, зажмите кнопки MODE и SET и вставьте батарейки (аккумуляторы). Компьютер найдет новый серийный номер и запомнит его. Во время замены оборудования нельзя использовать тренажер, т.к. поступающие и исходящие сигналы могут стать помехой друг другу.
6. Набор из 30 анимаций:

