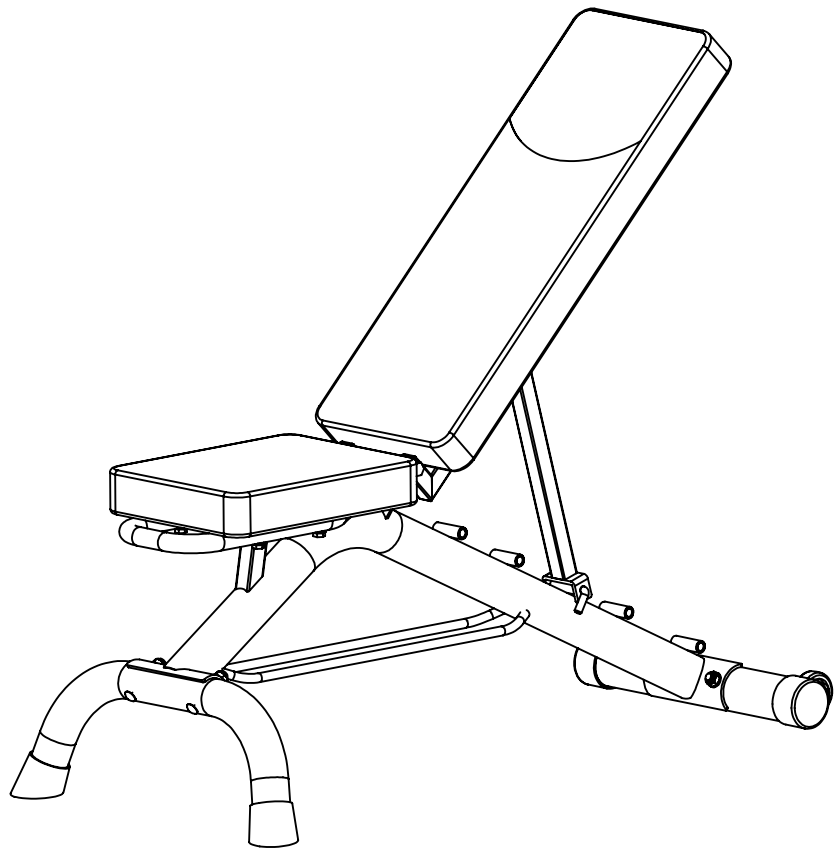


РУКОВОДСТВО ПОЛЬЗОВАТЕЛЯ

Скамья регулируемая

Модель #: 325 UB



! Внимание: Прочтите инструкцию и предостережения в этом руководстве пользователя перед использованием данного оборудования. Сохраните его для последующего использования.

Инструкции по сборке

Содержание

<i>Содержание</i>	<i>1</i>
<i>Перед началом</i>	<i>2</i>
<i>Пошаговая сборка</i>	<i>3-4</i>
<i>Список частей</i>	<i>5</i>

Инструкции по сборке

Перед началом

Эти тренажеры созданы для оптимальной безопасности. Перед сборкой или эксплуатацией оборудования обязательно прочтите все руководство. Обратите внимание на следующие меры безопасности:

1. Держите детей и домашних питомцев вдали от оборудования. Не оставляйте детей без присмотра в одном помещении с оборудованием.
2. Только один человек одновременно может использовать оборудование.
3. Если пользователь почувствовал головокружение, тошноту, боль в груди, или любые другие ненормальные симптомы немедленно остановите тренировку.

НЕМЕДЛЕННО ОБРАТИТЕСЬ К ВРАЧУ.

4. Расположите оборудование на чистой ровной поверхности. Не используйте скамью рядом с водой или на открытом воздухе.
5. Держите руки подальше от движущихся частей.
6. Во время тренировки всегда надевайте соответствующую одежду. Не носите мантии или другую одежду, которая может попасть в снаряжение.
7. Используйте оборудование только по назначению, как описано в данном руководстве. Не используйте насадки, не рекомендованные производителем.
8. Перед использованием оборудования, всегда делайте упражнения на растяжку, чтобы как следует размяться.
9. Никогда не эксплуатируйте оборудование, если оно не работает должным образом.

Необходимые инструменты

Необходимые инструменты : Набор гаечных ключей / Набор торцевых ключей
Разводной ключ / Трубный ключ
Резиновый молоток / Рулетка

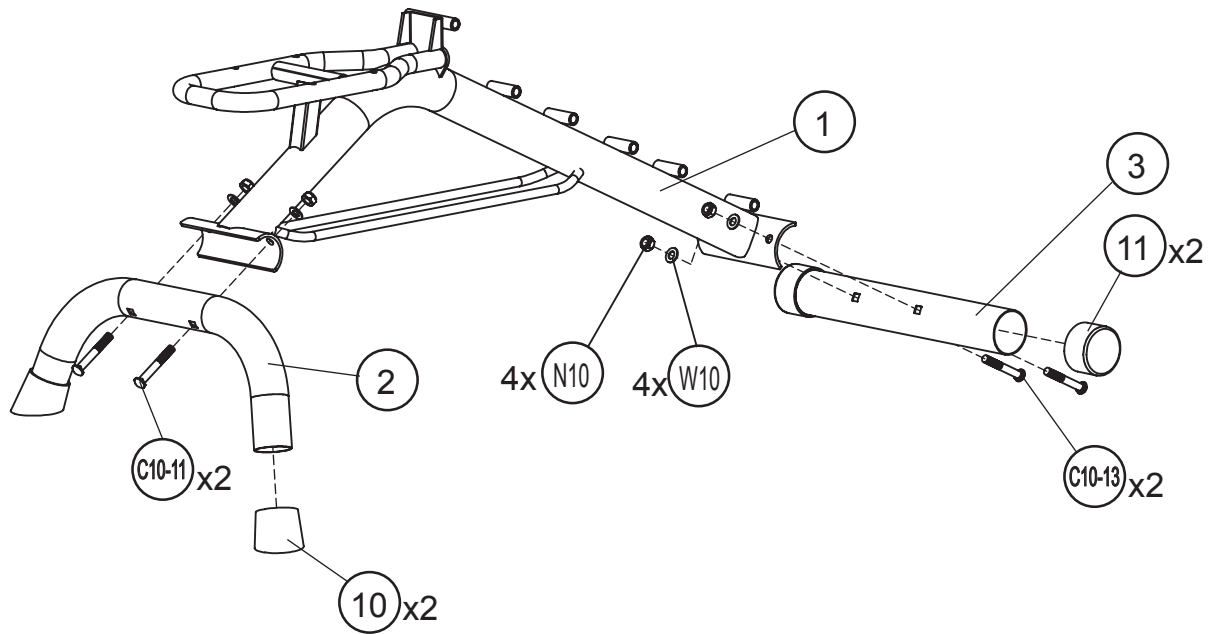
СБОРКА ПРЕДПОЛАГАЕТ УЧАСТИЕ ДВУХ ЧЕЛОВЕК
ВНИМАНИЕ : УСТРОЙСТВО ПРЕДНАЗНАЧЕНО ТОЛЬКО
ДЛЯ ДОМАШНЕГО ИСПОЛЬЗОВАНИЯ!

Использование этого продукта в коммерческих условиях аннулирует все гарантии и может привести к серьезным травмам или смерти!

Примечание: Затяните болты и гайки, пока устройство не будет полностью собрано.

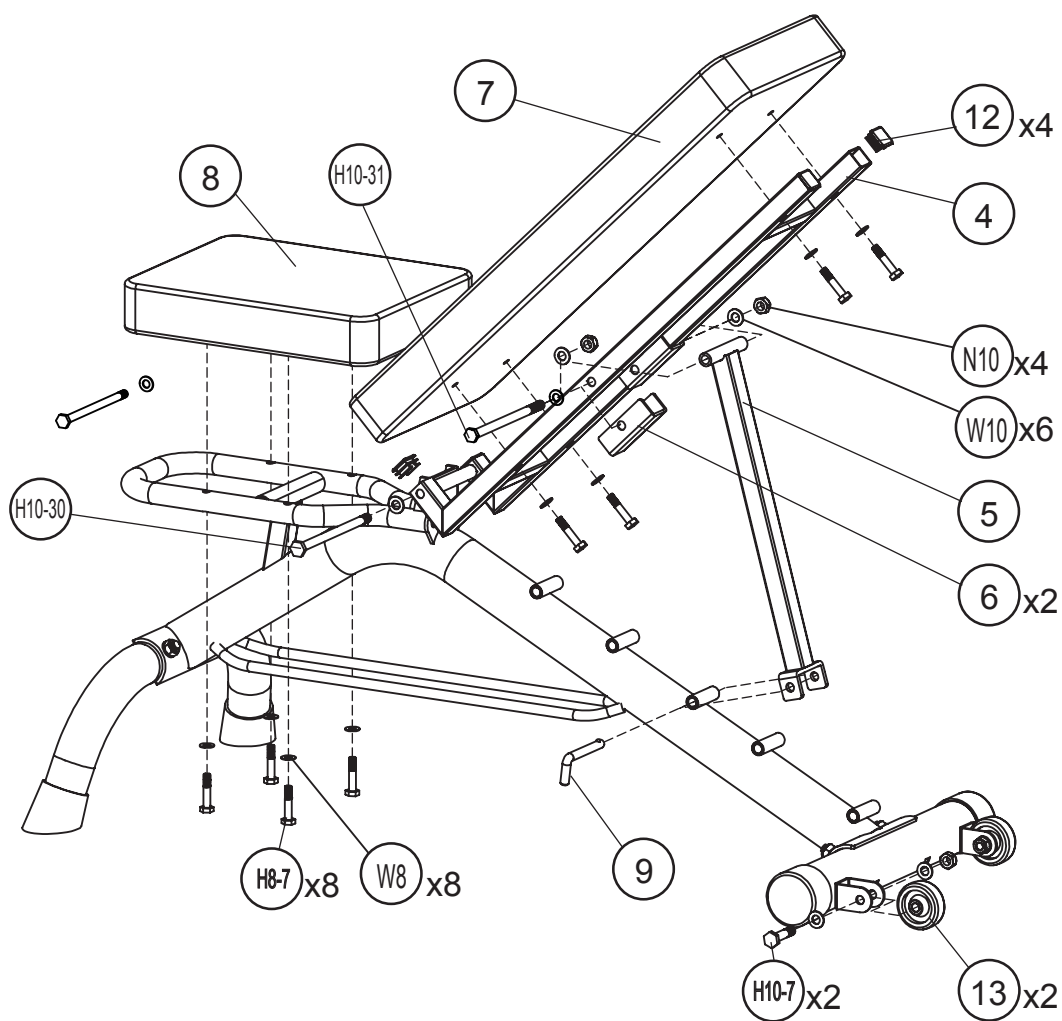
Инструкции по сборке

ШАГ 1



Инструкции по сборке

ШАГ 2



Инструкции по сборке

Список частей

Часть#	Описание	Кол-во	Примечание
1	Основная рама	1	
2	Фронтальная стойка	1	
3	Задняя стойка	1	
4	Стойка задней панели	1	
5	Панель регулировки задней панели	1	
6	Опорный кронштейн задней панели	2	
7	Задняя панель	1	
8	Сиденье	1	
9	Штифт	1	
10	Наружная крышка передней стойки	2	
11	Внешний колпачок диаметр 60 мм	2	
12	F25x25мм Внутренний колпачок	4	Предварительно собран
13	Колесо	2	
H8-7	M8x45 мм Болт с шестигранной головкой	8	
H10-7	M10x45 мм Болт с шестигранной головкой	2	
C10-11	M10x65 мм Болт с круглой голов.	2	
C10-13	M10x75 мм Болт с круглой голов.	2	
H10-30	M10x160 мм Болт с шестигранной головкой	1	
H10-31	M10x165 мм Болт с шестигранной головкой	1	
W8	M8 Шайба	8	
W10	M10 Шайба	12	
N10	M10 Гайка	8	